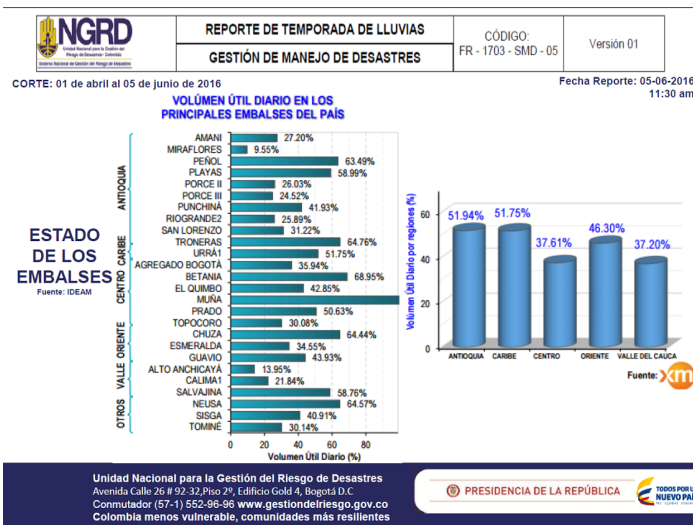


Boletín No. 151

LLUVIAS HAN PERMITIDO LA RECUPERACIÓN DE LOS NIVELES EN EMBALSES DEL PAÍS

- El volumen útil diario en los principales embalses del país sigue en aumento.
- El mayor volumen de precipitaciones se registró en el municipio de Miraflores, Boyacá.



Bogotá, 5 de junio de 2016 (@UNGRD). El estado de los embalses según el último informe de El IDEAM reflejó que el departamento de Antioquia, presentó el volumen útil diario más alto en porcentaje total en el país (51,94%) seguido por la región caribe con un 51,75%, sin embargo el embalse del Muña ubicado en Sibaté , Cundinamarca, muestra el mayor crecimiento con más del 80%.

El informe también indicó que hubo un descenso moderado de lluvias en las regiones Andina, Caribe, Pacífica, Orinoquía y Amazonía, en contraste destacó las precipitaciones que se presentaron en varios sectores del Valle de Aburrá en Antioquia, pero el mayor volumen de precipitaciones se registró en el municipio de Miraflores, Boyacá.



BOLETÍN informativo

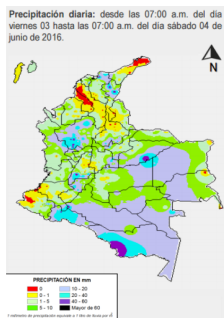
Unidad Nacional para la Gestión del Riesgo de Desastres

	REPORTE DE TEMPORADA DE LLUVIAS	CÓDIGO: FR - 1703 - SMD - 05	Versión 01
	GESTIÓN DE MANEJO DE DESASTRES		

CORTE: 01 de abril al 05 de junio de 2016 Fecha Reporte: 05-06-2016 11:30 am

ALERTAS HIDROMETEOROLÓGICAS
Fuente: IDEAM

Alerta	Departamento y/o municipio
Lluvias	Descenso moderado de las precipitaciones en las regiones Andina, Caribe, Pacífica, Orinoquia y Amazonia. Se destacan las precipitaciones que se registraron en amplios sectores del Valle de Aburrá (Antioquia). El mayor volumen se registró en el municipio de Miraflores (Boyacá), con 124.0 mm
Crecientes Súbitas	En los ríos: Guaviare, Meta, San Jorge, en la región del Caribe, Magüi, Anorí
Deslizamientos	En sectores inestables o de alta pendiente localizados en los departamentos de Nariño, Bolívar, Sucre, Magdalena, Antioquia, Boyacá, Caldas, Cundinamarca, Huila, Norte de Santander, Santander, Tolima, Casanare, Meta, Cauca, Chocó, Valle del Cauca, Caquetá, Putumayo
Alertas Meteorológicas	Por pleamar, oleaje y viento: Mar Caribe Colombiano Por pleamar: Océano Pacífico
Incendios Forestales	En los departamentos de: Cesar, La Guajira, Magdalena, Huila y Norte de Santander



Unidad Nacional para la Gestión del Riesgo de Desastres
Avenida Calle 26 # 92-32 Piso 2º Edificio Gold 4, Bogotá D.C.
Commutador (57-1) 552-96-96 www.gestiondelriesgo.gov.co
Colombia menos vulnerable, comunidades más resilientes

PRESIDENCIA DE LA REPÚBLICA

En las últimas 24 horas el departamento de Nariño en el Municipio de Roberto Payán, se reportó una creciente súbita del río Telembí, afectando 10 viviendas.

Por otro lado en Medellín se presentó un incendio estructural donde 18 familias se vieron afectadas y 15 viviendas destruidas la emergencia se presentó en el barrio Manrique La Salle.

	REPORTE DE TEMPORADA DE LLUVIAS	CÓDIGO: FR - 1703 - SMD - 05	Versión 01
	GESTIÓN DE MANEJO DE DESASTRES		

SALA DE CRISIS NACIONAL
UNGRD

MAPA DE REPORTE EMERGENCIAS 24 HORAS
05-06-2016



Unidad Nacional para la Gestión del Riesgo de Desastres
Avenida Calle 26 # 92-32 Piso 2º Edificio Gold 4, Bogotá D.C.
Commutador (57-1) 552-96-96 www.gestiondelriesgo.gov.co
Colombia menos vulnerable, comunidades más resilientes

PRESIDENCIA DE LA REPÚBLICA