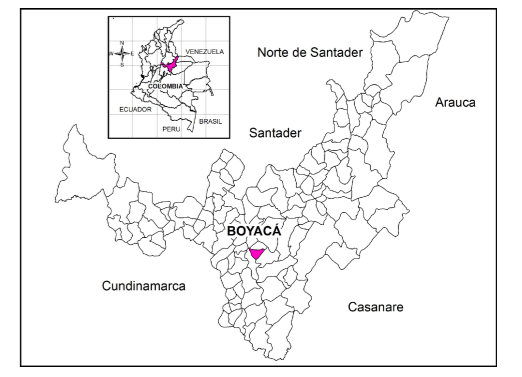
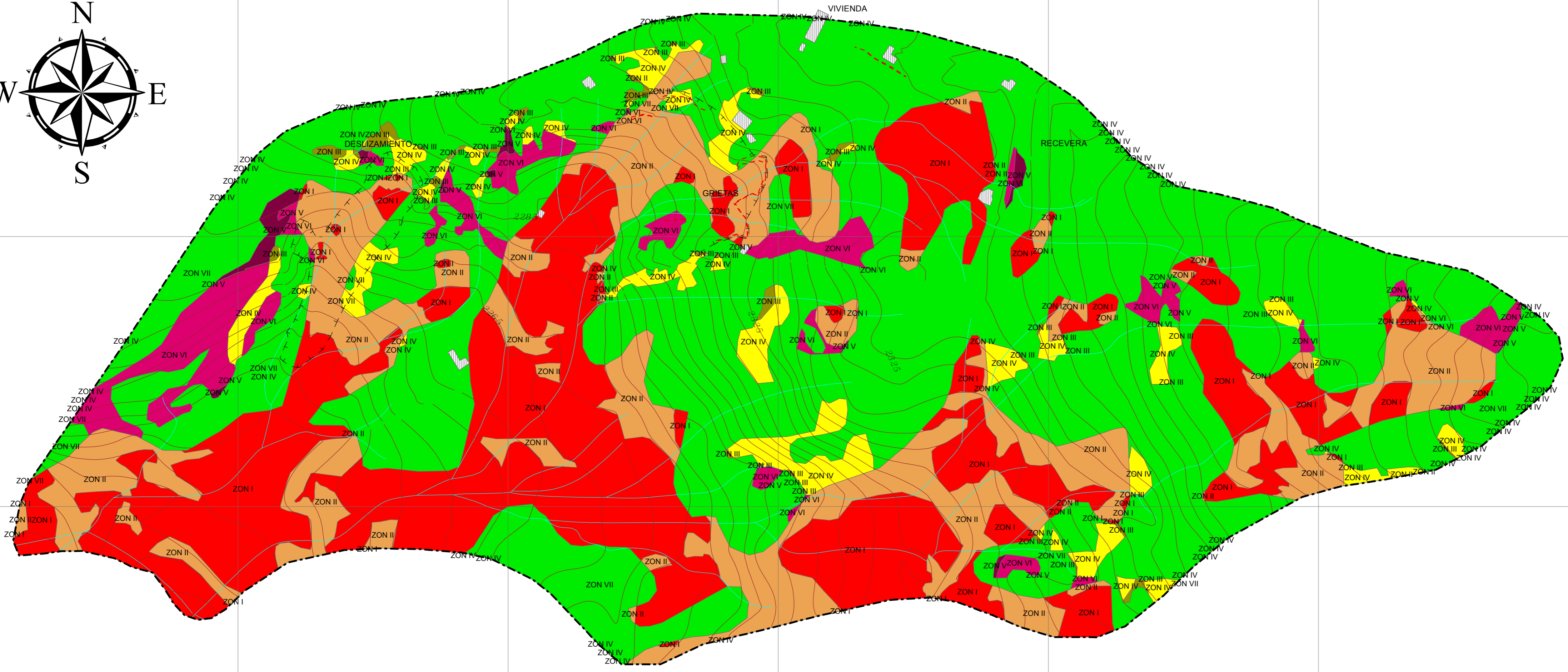


LEYENDA	
	ZON I Depósitos trasportados con pendientes 0 a 15 grados
	ZON II Depósitos trasportados con pendientes mayores a 15 grados
	ZON III Macizo rocoso tipo II el cual por la dirección de sus discontinuidades presenta un mecanismo de falla, con pendientes de 0 a 15
	ZON IV Macizo rocoso tipo II el cual por la dirección de sus discontinuidades presenta un mecanismo de falla, con pendientes mayores a 15 grados
	ZON V Macizo rocoso tipo II el cual por la dirección de sus discontinuidades presenta dos mecanismos de falla, con pendientes de 0 a 15
	ZON VI Macizo rocoso tipo II el cual por la dirección de sus discontinuidades presenta dos mecanismos de falla, con pendientes mayores a 15 grados
	ZON VII Macizo rocoso tipo II el cual por la dirección de sus discontinuidades no presenta mecanismos de falla



INFORMACIÓN DE REFERENCIA	
PROYECCION	Gauss-Krueger, Colombia (Transversa de Mercator)
DATUM	Magna - Sirgas
ELIPSOIDE	GRS-1980
ORIGEN EN LA ZONA	BOGOTÁ
Coordenadas Geográficas	4° 35' 46.3215" Lat. Norte 74° 04' 39.0285" Long. Oeste
Coordenadas Planas	1'000.000 metros Norte 1'000.000 metros Este

CONVENCIONES	
Puntos de control	
Puntos de estacionamiento	
Puntos de referencia	
Viviendas	
Trapiche	
Transporte e instalaciones	
Limite de vía	
Poste	
Hidrografia	
Canal	
Humedal	
Relieve	
Curvas de nivel indice	
Curvas de nivel intermedia	
Geologia	
Flujo de detritos	
Grietas	
Deslizamiento	
Reptación	



MINISTERIO DE AMBIENTE Y DESARROLLO SOSTENIBLE
 FONDO DE COMPENSACIÓN AMBIENTAL FCA
 CORPORACIÓN AUTÓNOMA REGIONAL DE CHIVOR
 -CORPOCHIVOR

UNIVERSIDAD PEDAGÓGICA Y TECNOLÓGICA DE COLOMBIA
 EJECUTOR CONTRATO INTERADMINISTRATIVO
 N° 038-2012

PROYECTO
 REALIZAR 25 ESTUDIOS DE RIESGO (AMENAZA Y VULNERABILIDAD) Y DISEÑOS DE OBRAS EN ÁREAS AFECTADAS POR FENÓMENOS DE REMOCIÓN DE MASA EN LOS MUNICIPIOS DE LA JURISDICCIÓN DE LA CORPORACIÓN AUTÓNOMA REGIONAL DE CHIVOR - CORPOCHIVOR

DIRECTOR TÉCNICO UPTC
 ING. CARLOS JULIO RODRÍGUEZ CÁRDENAS

VoBo
 SUPERVISOR CORPOCHIVOR

CONTIENE :
 Mapa Geomecánico
 Planta

DEPARTAMENTO:
 BOYACÁ

MUNICIPIO:
 CIENEGA

FECHA:
 AGOSTO 2013

ESCALA: 1:2000
AREA: 35 Ha
 PL 8 DE PL 9