

# Cambio de clima, cambio de vida





El clima influye en nuestras vidas. Influye en nuestra salud, en nuestra cultura, en nuestro ánimo, en nuestra forma de pensar y actuar. Según el clima nos vestimos, nos alimentamos, planificamos nuestras actividades...

La vida en nuestro planeta depende del equilibrio entre los ecosistemas y el clima. Gracias a eso podemos disfrutar de una tarde de lluvia o del sol en la playa.



Pero desde hace algunas décadas el clima está cambiando, porque hemos alterado ese equilibrio entre los ecosistemas y el clima. La Tierra se está calentando y eso pone en riesgo la vida en el planeta. Mucha gente cree que el cambio climático es una ficción; pero lamentablemente se ha convertido en una realidad.



# ¿Por qué la Tierra se está calentando?

En la atmósfera hay unos gases llamados de **efecto invernadero (GEI)** que se producen de manera natural. Sirven para que nuestro planeta tenga una temperatura ideal para vivir, porque absorben como una esponja y retienen, el calor que emite la tierra después de ser calentada por los rayos solares. Sin ellos, nuestro planeta sería muy frío.

El problema es que la cantidad de gases de efecto invernadero de nuestra atmósfera está aumentando. Al haber más gases que retienen el calor sube la temperatura del planeta.





# ¿Quiénes son los responsables del calentamiento?



Los seres humanos somos los responsable del calentamiento global. Desde inicios de la Revolución Industrial, en el siglo XVIII, la gente en todo el mundo comenzó a quemar más carbón y aceite para sus hogares, fábricas y medios de transporte. La quema de estos combustibles fósiles lanza a la atmosfera dióxido de carbono ( $\text{CO}_2$ ) y otros gases de efecto invernadero, los cuales hacen que la tierra se caliente más rápidamente que en el pasado. Esto se llama **cambio climático**.



# ¿Qué está pasando y qué puede pasar si sigue aumentando la temperatura del planeta?



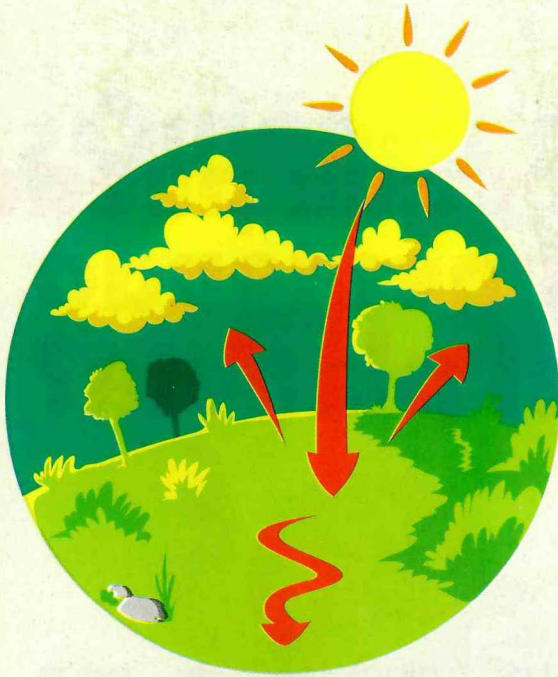
■ Los glaciares se están derritiendo debido al aumento de la temperatura.

No olvide que son la fuente más importante de agua dulce del planeta.

■ El nivel de los océanos está subiendo, porque las aguas calientes se expanden y los mares reciben el agua de los glaciares.







■ Disminuyen las cosechas en algunos lugares del planeta debido a las temperaturas elevadas y extremas sequías, mientras que en otros se producen inundaciones por exceso de lluvias.

■ Escasez de agua.

■ Se extinguen especies de animales y plantas.

■ Olas de calor.

■ Las temperaturas más calientes afectan la salud humana, porque hay un incremento de vectores (insectos) transmisores de enfermedades.

■ Plagas que unidas a la disminución de cultivos provocan crisis alimentaria.





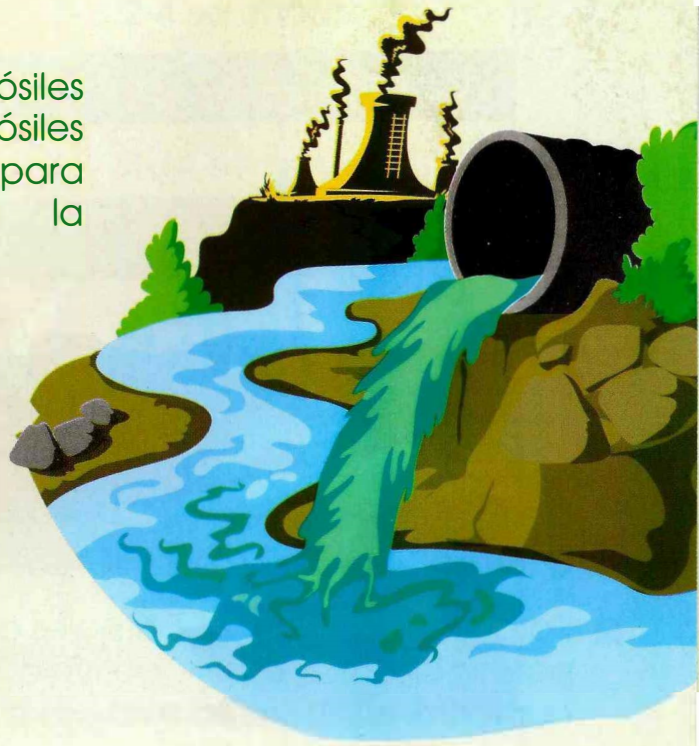
# ¿Cómo aumentamos los gases de efecto invernadero?

## Por contaminación:

- Excesivo consumo de combustibles fósiles (combustible porque se queman y fósiles porque demoraron millones de años para formarse, como el petróleo), en la transportación y en la industria.

Por ejemplo, la gasolina o el diésel para los vehículos, que son derivados del petróleo. Estos gases desprenden dióxido de carbono, que es uno de los gases de efecto invernadero.

- El consumo desmedido también provoca el aumento de  $\text{CO}_2$ , porque las industrias aumentan cada vez más la producción de bienes y servicios.



- El incremento de residuos generados por la industria y el consumo doméstico contaminan el agua, la atmósfera y el suelo.
- La utilización de fertilizantes químicos en la agricultura coloca en la atmósfera elevadas cantidades de metano ( $\text{CH}_4$ ), que es un potente gas de efecto invernadero.





## Deforestando

- Porque las plantas y los árboles absorben el dióxido de carbono. Al cortarlos para diferentes usos y actividades, se concentra en la atmósfera el CO<sub>2</sub>, aumentando de esta manera el calentamiento global.



*Como puede darse cuenta, no solo estamos produciendo más dióxido de carbono del que las plantas pueden consumir, sino que también estamos talando árboles y bosques. Esto significa más dióxido de carbono en la atmósfera y menos plantas para consumirlo.*



# ¿Cuánto tiempo tardan en descomponerse algunos productos que consumimos?

Papel	2-4 semanas
Cáscara de plátanos	2-5 semanas
Cuerda	3-14 semana
Trapo de algodón	1-5 meses
Periódico	1 año
Tabla pintada	13 años
Bolsa de plástico	20-30 años
Lata de bebida	200-500 años
Pañal desechable	300-500 años
Plásticos	450 años
Vidrios indeterminado	1.000.000 de años







# ¿Es posible disminuir el calentamiento global?

¡No es posible; sin embargo sí podemos disminuir los efectos negativos, actuando desde ahora. El cambio climático es una oportunidad para cambiar nuestros hábitos de vida que causan daño al planeta y para ADAPTARNOS a los cambios que ya se han producido.

## ¿Qué podemos hacer para evitar que nuestro planeta se siga calentando?

Si todos nos comprometiéramos a cambiar nuestros hábitos negativos, como botar la basura en las calles, utilizar demasiado plástico, consumir mucha energía eléctrica, usar el agua irresponsablemente, ayudaríamos a disminuir los efectos negativos del cambio climático.

### Ahorre energía eléctrica y agua:

- Cierre las llaves cuando se cepille los dientes y cuando se jabone las manos.
- Cierre las llaves cuando se jabone en la ducha.



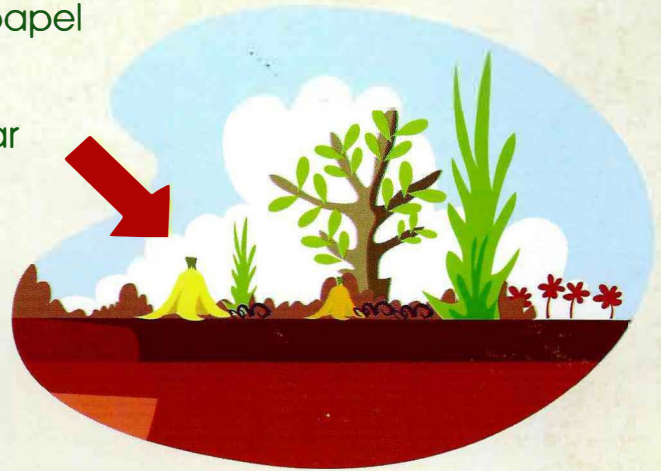
- Reutilice el agua cuando sea posible. Por ejemplo, lave en una lavacera las frutas y utilice el agua para regar las plantas de su jardín.
- Utilice focos ahorradores.
- Apague la luz y los aparatos eléctricos cuando no esté utilizando.





## ¡Evite la contaminación!

- Reutilice y reduzca el uso de bolsas plásticas, papel y cartón.
- Acostúmbrase a llevar una bolsa de tela al supermercado.



- Utilice la basura inorgánica (frutas, verduras) como abono del jardín.
- Evite utilizar su vehículo para distancias cortas. Prefiera caminar o ir en bicicleta.
- No ensucie ni contamine el agua. Recuerde que es un recurso que se agota.

## ¡Cuide la vegetación!

- Siempre árboles nativos, o sea propios del lugar donde vive o de sus alrededores.
- Los árboles aportan oxígeno al ambiente **¡no los corte!**
- Evite las actividades que pueden provocar incendios forestales.







# Cambio de clima, cambio de vida

**Producción:** Dirección de Comunicación Social – Secretaría Nacional de Gestión de Riesgos.

**Textos y dirección técnica:** Elsie Andrade, Comunicación Social SNGR.

**Validación de textos:** Rocío Vergara, Karla Markley, Diana Hermida - Ministerio de Ambiente.

**Diseño, diagramación e ilustración:** Zonacuario, Comunicación con Responsabilidad Social, Cía. Ltda.  
Permitida la reproducción parcial y citando fuente.

Secretaría Nacional de Gestión de Riesgos  
Dirección de Comunicación Social

[www.snriesgos.gob.ec](http://www.snriesgos.gob.ec)

(02) 334 3508 (ext 1511-1513) 223 5497