



Unidad Nacional para la Gestión del
Riesgo de Desastres - Colombia

Sistema Nacional de Gestión del Riesgo de Desastres



6 SIMULACRO NACIONAL DE RESPUESTA A EMERGENCIAS

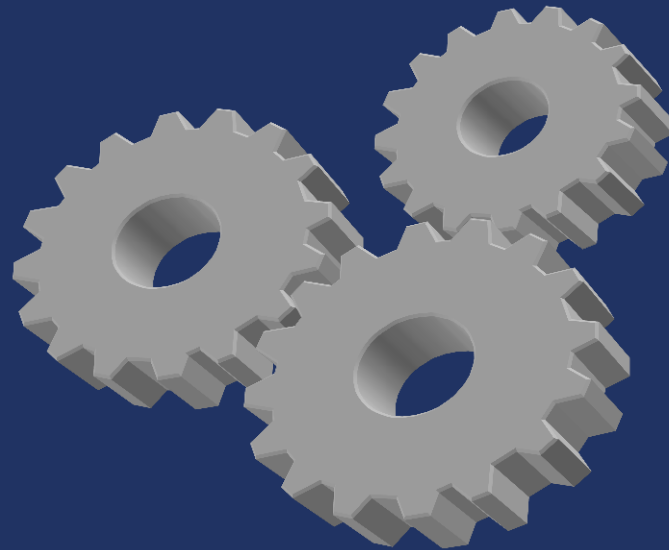
25.10.17

¡ Me informo, planifico y respondo !

01/09/2017

- 1. Consideraciones para el ejercicio:**
 - **Objetivo General.**
 - **Objetivos Específicos.**
 - **Participantes.**
 - **Indicadores.**
- 2. Cronología.**
- 3. Videoconferencias.**
- 4. Escenarios.**
- 5. Plan de Comunicaciones.**
- 6. Pasos para la planeación y organización.**

Consideraciones para el ejercicio



Colombia menos vulnerable, comunidades más resilientes



Mejorar la **planeación, coordinación y comunicación** entre las entidades públicas, privadas y la comunidad, para la **respuesta efectiva** frente a eventos generados por diferentes fenómenos amenazantes.

Fortalecer

mecanismos de organización,
coordinación y comunicación

Poner a prueba

la efectividad de Planes,
Estrategias, Protocolos o
Procedimientos

Evaluar

Sistemas de
Comunicaciones, de
Alerta y de Alarma en
el nivel local.



Administraciones Municipales



Consejos Municipales de Gestión del Riesgo



Sectores (Salud - Defensa - Educación -
Turismo - Minero Energético)



Entidades Operativas



Empresas



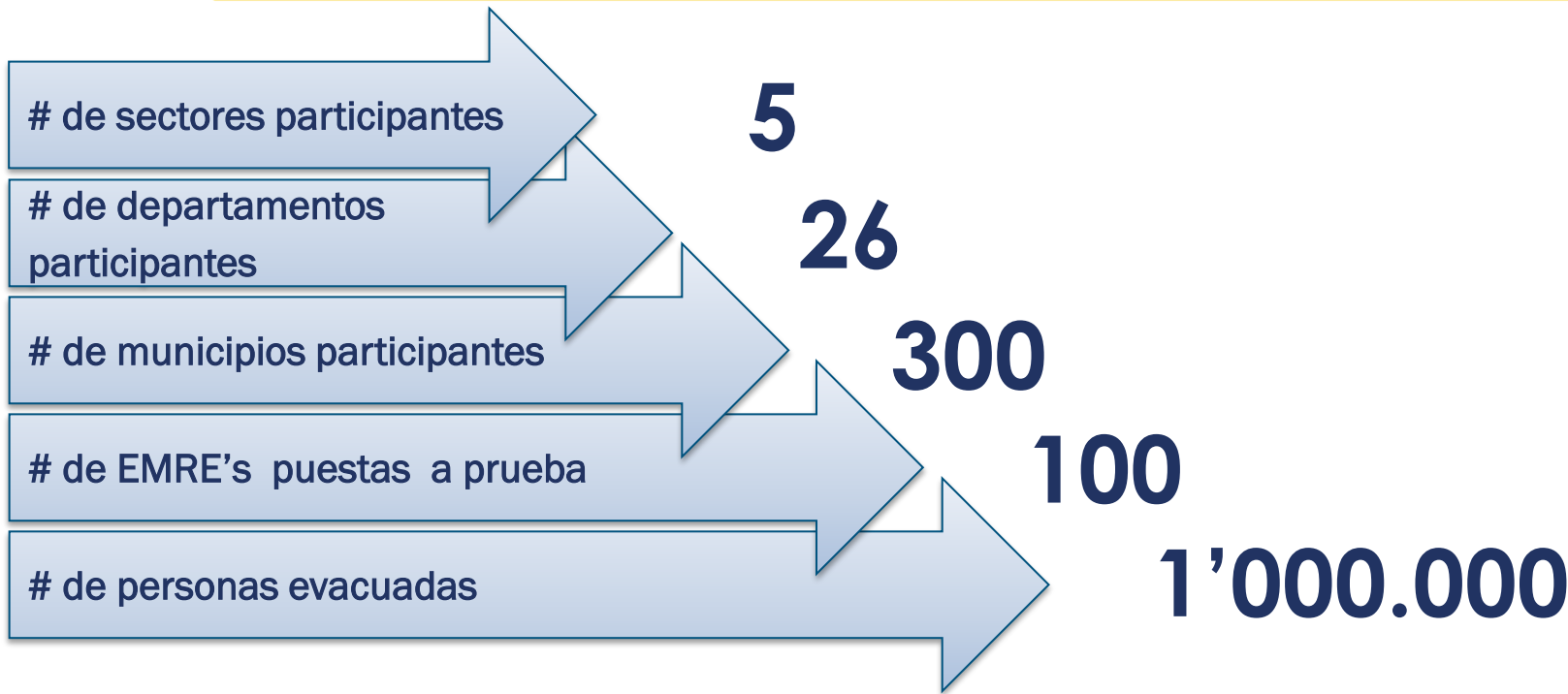
Organizaciones Sociales



Comunidad en General



Indicadores Nacionales



Indicadores Municipales



de Entidades
Públicas participantes



de Entidades
Privadas participantes



de Organizaciones Sociales
y Comunitarias participantes

Cronología

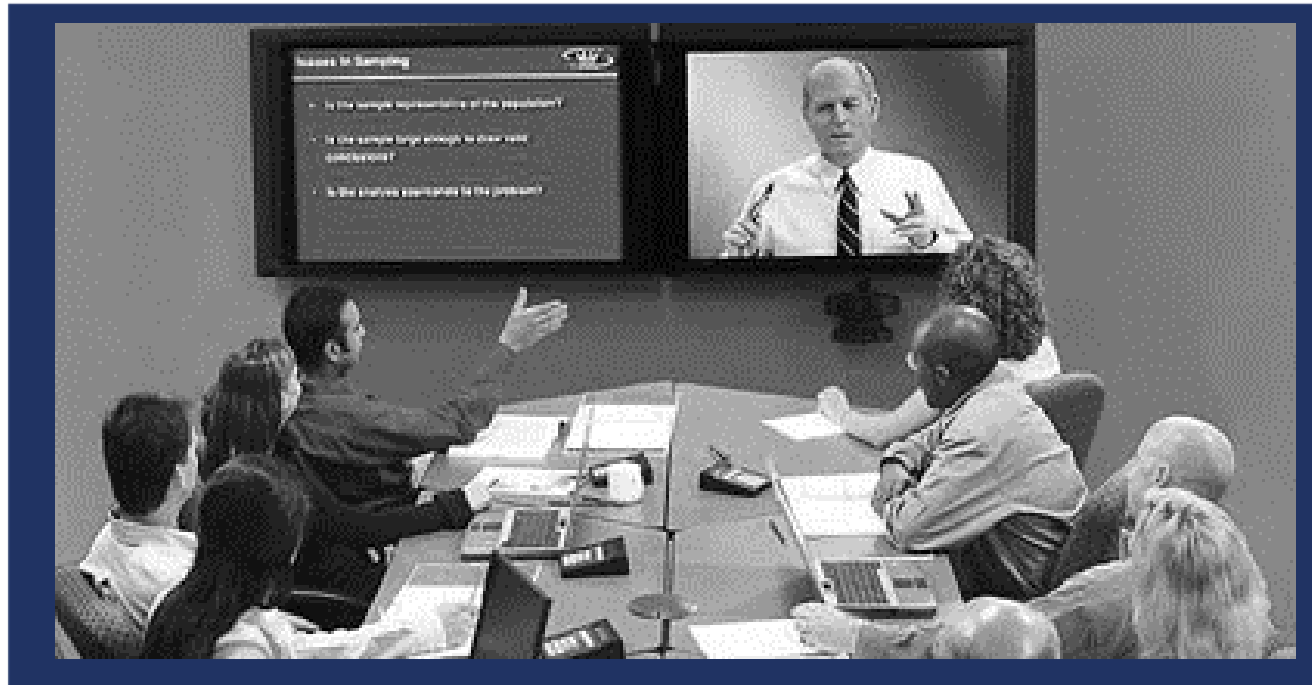


Colombia menos vulnerable, comunidades más resilientes

La siguiente cronología destaca las principales acciones a desarrollar antes, durante y después del Simulacro Nacional:



Videoconferencias



Colombia menos vulnerable, comunidades más resilientes

FECHA

TEMAS

Septiembre 2017

Lunes	Martes	Miércoles	Jueves	Viernes	Sábado	Domingo
				1	2	3
4	5	6	7	8	9	10
11	12	13	14	15	16	17
18	19	20	21	22	23	24
25	26	27	28	29	30	

**13
SEP**

- Escenarios propuestos.
- Pasos generales para la organización del simulacro.
- Estrategia de Comunicaciones.

**26
SEP**

- Vinculación de Sectores.
- Elaboración de guion.
- Aspectos de seguridad.

Octubre 2017

Lunes	Martes	Miércoles	Jueves	Viernes	Sábado	Domingo
						1
2	3	4	5	6	7	8
9	10	11	12	13	14	15
16	17	18	19	20	21	22
23/30	24/31	25	26	27	28	29

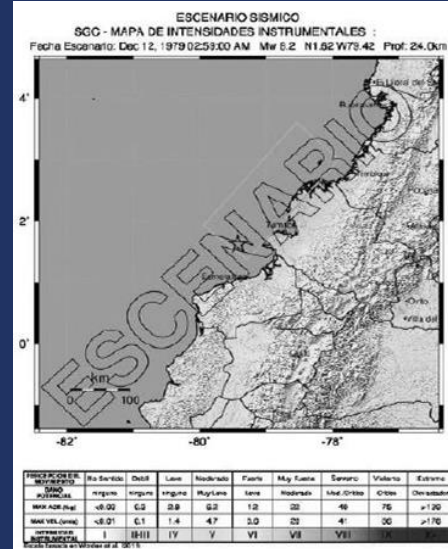
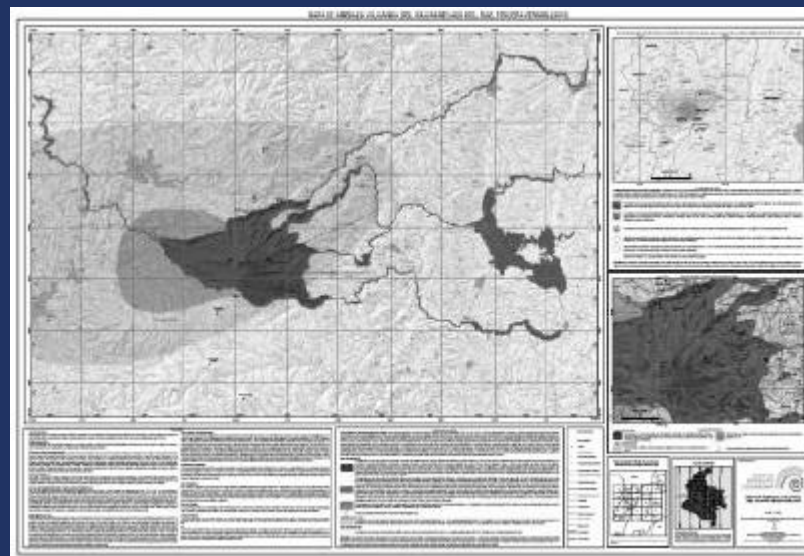
**18
OCT**

- Mecanismo de Reporte.
- Fuentes de información oficial.
- Evaluación del Simulacro.

RECOMENDACIONES

- Se realizarán desde la Sala de Crisis Nacional.
- Se transmitirán desde el canal de YouTube de la UNGRD.
- Iniciarán a las 9:00 am y tendrán una duración máxima de 1 hr 30 min.
- Se exige puntualidad con la conexión, preferiblemente desde 15 minutos antes de la hora definida.
- La conexión deberá hacerse desde un smartphone, tablet o computador con:
 - ✓ Soporte para Java o FlashPlayer.
 - ✓ Navegador Mozilla o Chrome.
 - ✓ Conexión a internet, mínimo 2 Megas de descarga.
 - ✓ Disponer de acceso en un punto de red (no WiFi).
 - ✓ Con micrófono y cámara web.
 - ✓ No utilizar otras aplicaciones web durante la conexión.

Escenarios



¿Cuáles son los escenarios de riesgo que se pueden materializar como eventos adversos para su distrito o municipio?

- Seleccione el escenario de riesgo que signifique un evento recurrente o de mayor impacto determinados en el respectivo PMGRD y EMRE
- Considere los escenarios propuestos para el ejercicio por la UNGRD y las entidades técnicas del SNGRD.





SISMO



INUNDACIÓN



ACTIVIDAD
VOLCÁNICA



HURACAN U OTRO
CICLON TROPICAL



MOVIMIENTOS
EN MASA



TSUNAMI

Otros: Incendios estructurales o forestales, accidentes de tránsito, derrames de hidrocarburos, etc.



Tunja, 2016



Villavicencio, 2016



Medellín, 2016

Plan de Comunicaciones



Colombia menos vulnerable, comunidades más resilientes

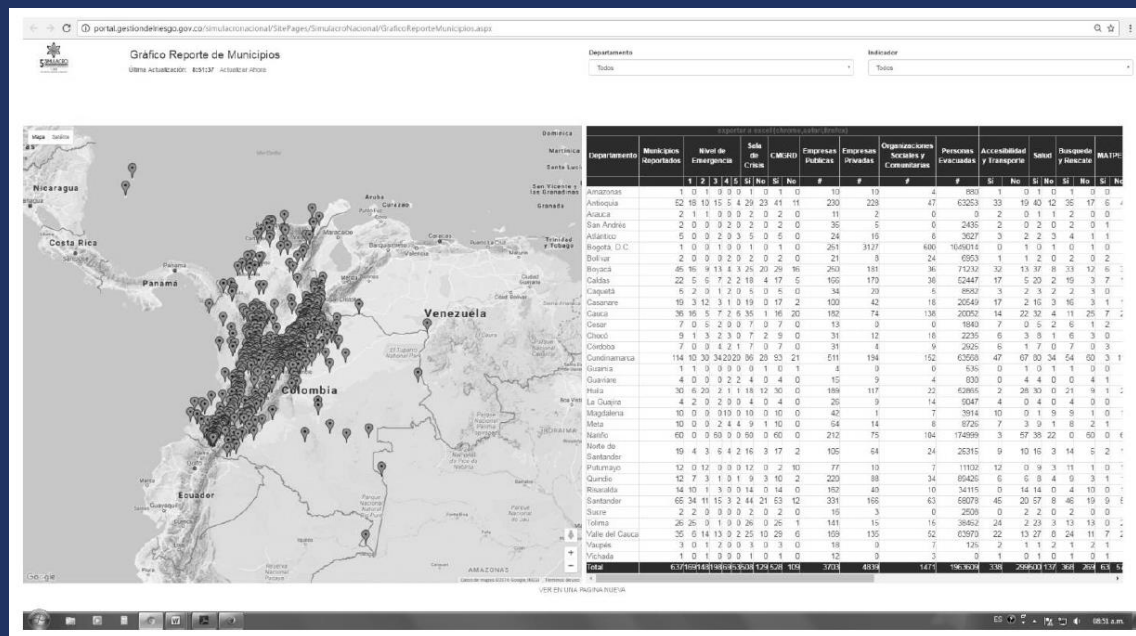
Se dispondrá de **un plan de comunicaciones** que permitirá la difusión del simulacro a través de los siguientes medios publicitarios:

- Despliegue en medios de comunicación nacional, regional y local (Micrositio en página Web Institucional, Radio y TV).
- Branding.
- Redes sociales.
- Piezas audiovisuales (Cuña radial, Comercial institucional para TV).
- Videoconferencias + Videos de orientación.



6 SIMULACRO
NACIONAL
DE RESPUESTA A EMERGENCIAS
25.10.17
¡ Me informo, planifico y respondo !

Pasos para la Planeación y la Organización



Colombia menos vulnerable, comunidades más resilientes



32

DEPARTAMENTOS

(Meta: 26 Dptos)

637

MUNICIPIOS

(Meta: 300 Mpios)

PARTICIPARON



3.703

ENTIDADES PÚBLICAS



4.839

ENTIDADES PRIVADAS



1.471

ORGANIZACIONES SOCIALES/COMUNITARIAS

508

MUNICIPIOS

Activaron Salas de Crisis



528

MUNICIPIOS

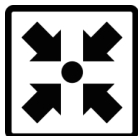
Convocaron sus CMGRDs

632

EMRE

Puestas a prueba

(Meta: 100 EMRE)



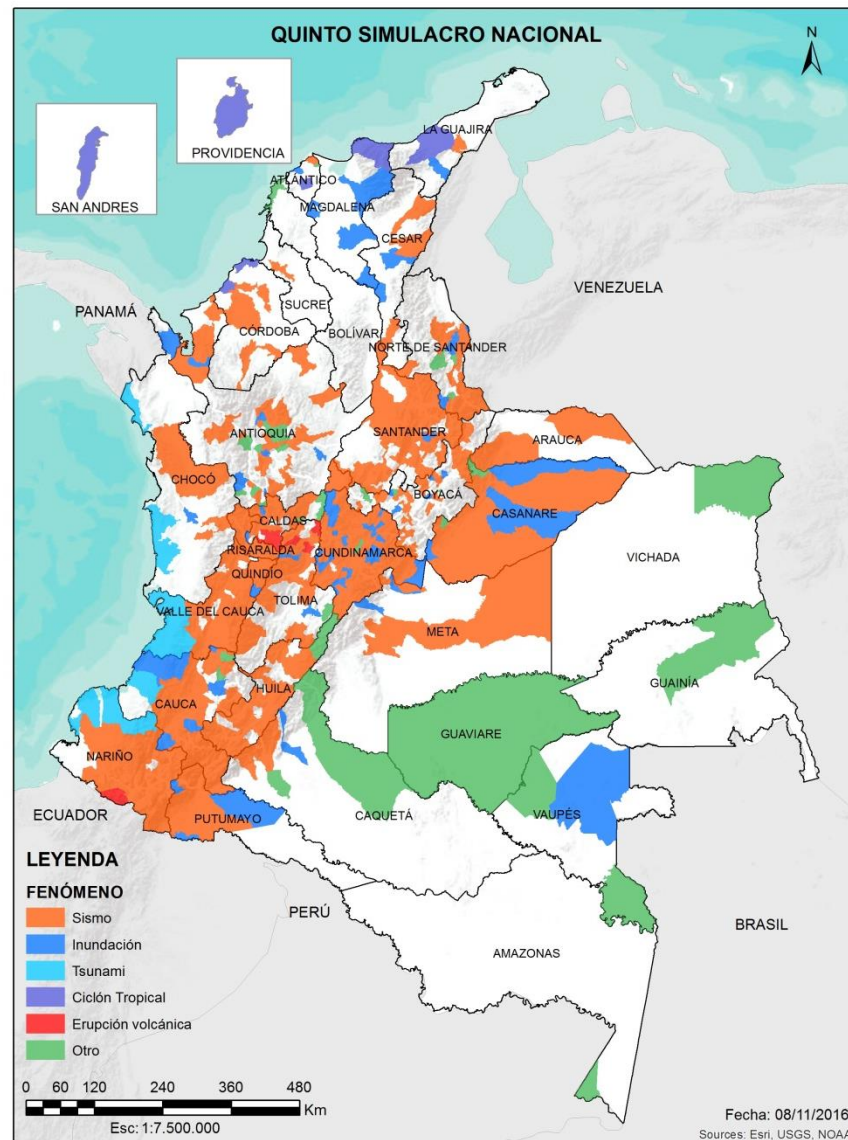
1.963.609

PERSONAS evacuaron

(reporte oficial al cierre del ejercicio)

2.656.790

(reporte final total con Bogotá)



1. Decida participar en el Simulacro Nacional

¿Por qué debe realizar el ejercicio en su Departamento, Distrito o Municipio?

- Existen antecedentes que motivan la necesidad.
- Existen evidencias de un alto riesgo y se requiere aumentar la capacidad de respuesta.
- Se deben elaborar o mejorar planes, estrategias de respuesta o protocolos que requieran ser aprobados.



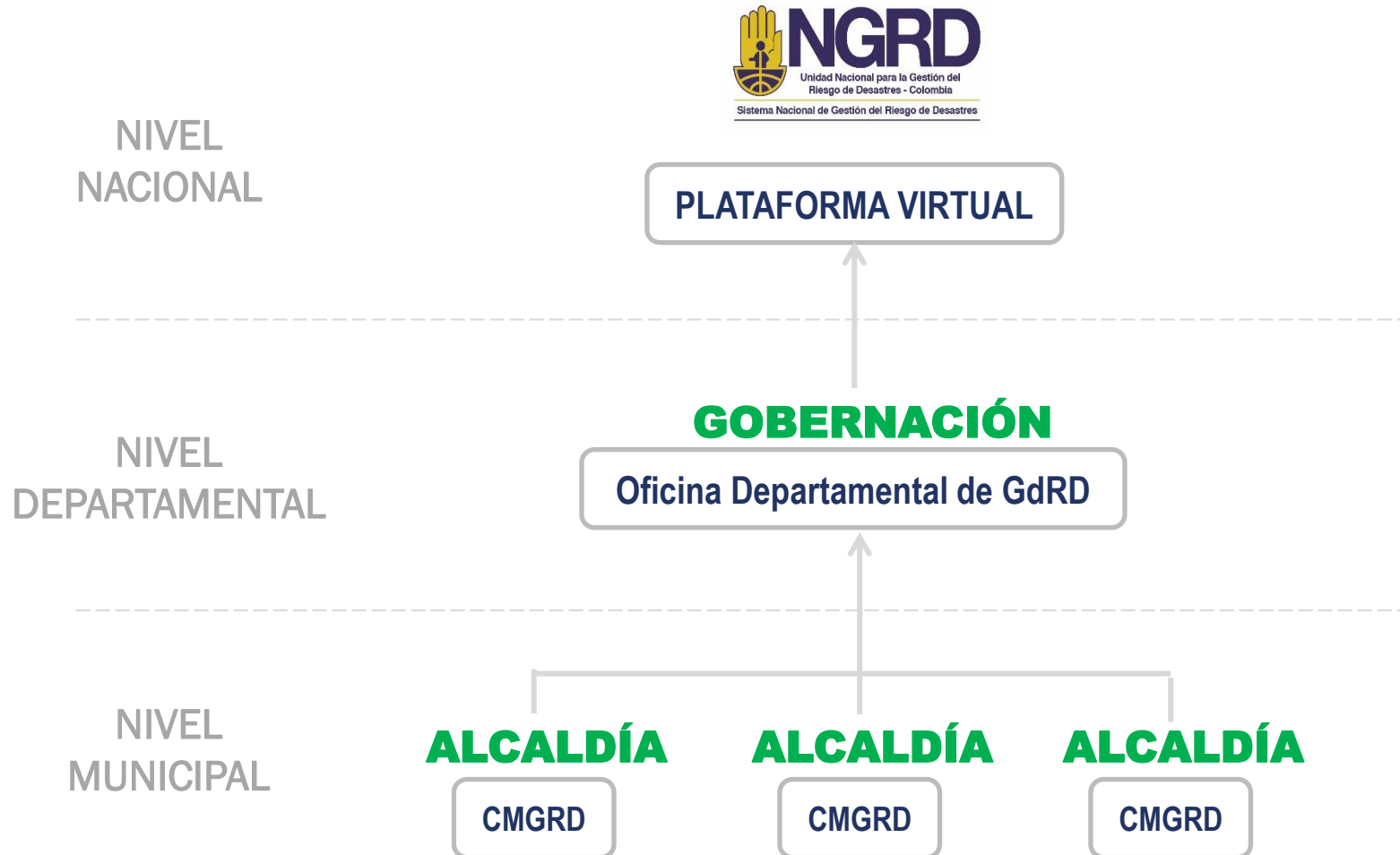
2. Defina el escenario de riesgo en el que basará su simulacro local

¿Cuál es el escenario de riesgo que si se materializa en una emergencia o desastre podría tener mayor impacto en el municipio?

- Utilice uno de los escenarios propuestos por la UNGRD, en la medida que sea probable en su territorio.
- Revise adicionalmente los escenarios de riesgo priorizados en su PMGRD y EMRE
- Procure que el guion a elaborar sea realista.



3. Inscriba el distrito o municipio



MUNICIPIO

DEPARTAMENTO

UNGRD



1

2

3

-Diligencia:
 “Formulario de Inscripción”

Sube información a Plataforma Virtual.
 (Ingresa con Usuario/PassWord)

La información automáticamente
 se consolida y visualiza en la
 pantalla.

-Envía a Departamento



4. Defina el alcance

El alcance incluye:

Espacio geográfico, participantes, servicios de respuesta y escenarios operativos a recrear (evacuación, búsqueda y rescate, atención de heridos, reencuentro familiar, etc.), duración, entre otros.



Escenario MATPEL
Tunja - Boyacá



Evacuación
Gobernación Arauca

5. Desarrolle una estrategia de comunicación y divulgación con comunidad y sectores

La divulgación con comunidades y sectores es la base para la realización del ejercicio.

- ❑ Producción y difusión de piezas comunicativas.
- ❑ Utilice los medios locales disponibles (emisoras y canales comunitarios, periódicos locales), con el fin de diversificar el ejercicio y alcanzar una mayor participación de entidades públicas, privadas y la comunidad.

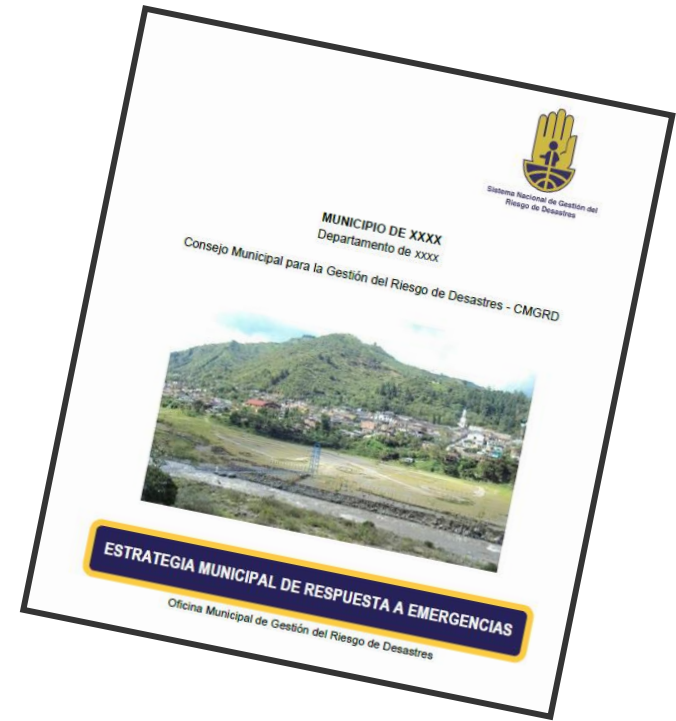


6. Elabore un plan de trabajo y ejecútelo

Con base en la EMRE

Defina en el plan de trabajo:

- Estructura y funciones.
- Elaboración guion.
- Recursos.
- Cronograma.
- Ejercicios previos (simulaciones).
- Prácticas y/o entrenamientos.



- Los Coordinadores Departamentales deben enviar a simulacro@gestiondelriesgo.gov.co los datos (nombre, cargo, celular, email) de la persona que por cada departamento será el enlace con nosotros para los procesos de inscripción y reporte.
Faltan por esta tarea: Antioquia, Arauca, Atlántico, Caldas, Caquetá, Guainía, Guaviare, Huila, Putumayo, Quindío, Risaralda, Sucre, Tolima, Vaupés y Vichada; así como Bogotá DC.
- Los coordinadores CDGRD deben generar estrategias para motivar a los municipios para que participen del ejercicio.
- La imagen del 6° Simulacro Nacional es una sola y da continuidad a lo propuesto el año pasado. No es conveniente que los departamentos o municipios diseñen logos diferentes. En este sentido para cualquier inquietud contactar con la OAC de la UNGRD.

- El micrositio del 6to. Simulacro Nacional solo estará disponible desde el 11 de septiembre.
- En las inscripciones estamos viendo que los municipios están solo participando con la alcaldía municipal como única entidad. Debemos recordar que el simulacro debe organizarse y realizarse también con la participación de las entidades privadas y la comunidad, esta última a través de las organizaciones sociales y comunitarias presentes en el municipio. También estamos viendo que las metas de personas a evacuar son muy bajas (p.e.: 20 o 50 personas) y son únicamente los empleados de la alcaldía (¿?).
- Recordar que en el día del simulacro, el reporte es del municipio/distrito al departamento, y del departamento a la UNGRD a través de la plataforma virtual. NO SE ACEPTAN reportes que no sean siguiendo el respectivo conducto regular.

GRACIAS

Mayor Información:
simulacro@gestiondelriesgo.gov.co

Colombia menos vulnerable, comunidades más resilientes