

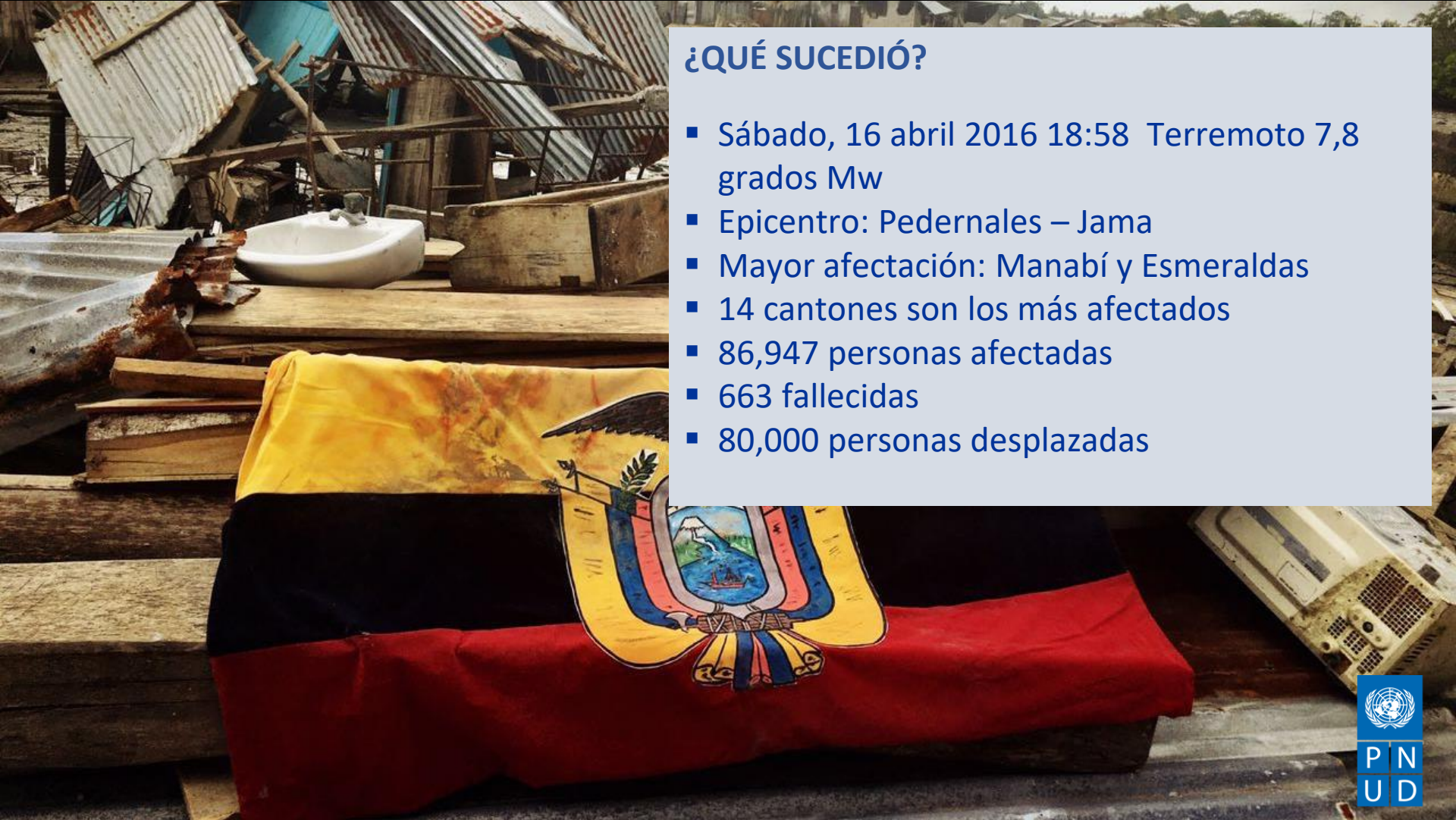


*Al servicio
de las personas
y las naciones*

Ecuador en el posterremoto: las experiencias del PNUD

Nury Bermúdez

Oficial Nacional de Gestión
de Riesgos



¿QUÉ SUCEDIÓ?

- Sábado, 16 abril 2016 18:58 Terremoto 7,8 grados Mw
- Epicentro: Pedernales – Jama
- Mayor afectación: Manabí y Esmeraldas
- 14 cantones son los más afectados
- 86,947 personas afectadas
- 663 fallecidas
- 80,000 personas desplazadas



¿QUÉ SUCEDIÓ?

- 97.8 millones de dólares en pérdidas económicas de las cuales 18,4 millones corresponden al sector informal.
- Los grupos más afectados estuvieron en las microempresas, particularmente del sector comercio y pesca en Manabí y Esmeraldas. (SENPLADES, 2016)



¿POR QUÉ SUCEDIÓ? (1/2)

- Informalidad construcciones
- Tipologías estructurales inapropiadas
- Prácticas de construcción deficientes
- Ocupación y usos inadecuados



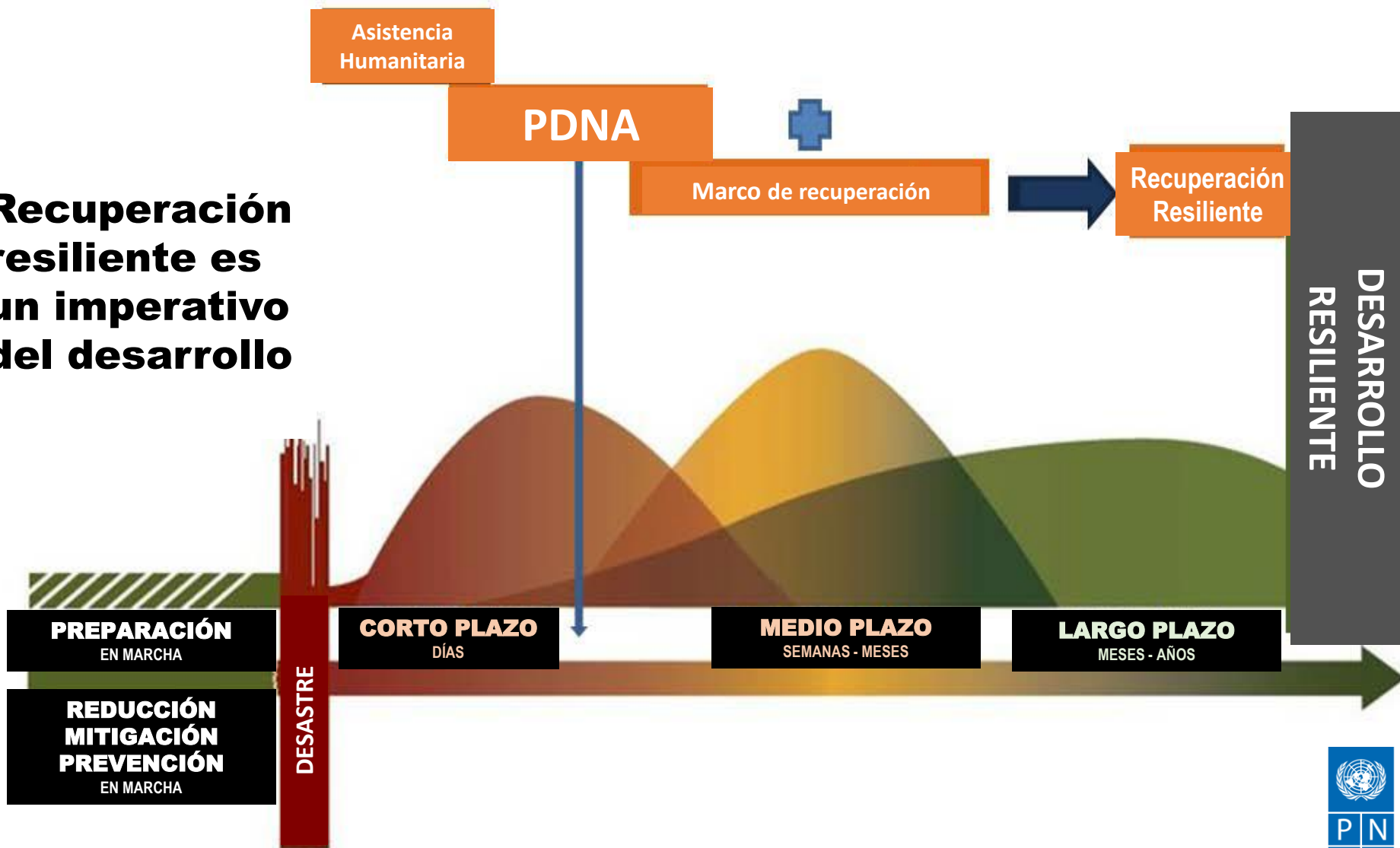
¿POR QUÉ SUCEDIÓ? (2/2)

- Población viviendo en pobreza
- Falta de planificación urbana
- Informalidad en los medios de vida
- Debilidad en el ejercicio de la rectoría de uso y ocupación del suelo.
- Debilidad de las capacidades operativas para la respuesta humanitaria de gobiernos locales
- Falta de continuidad en la integración y complementariedad de las capacidades

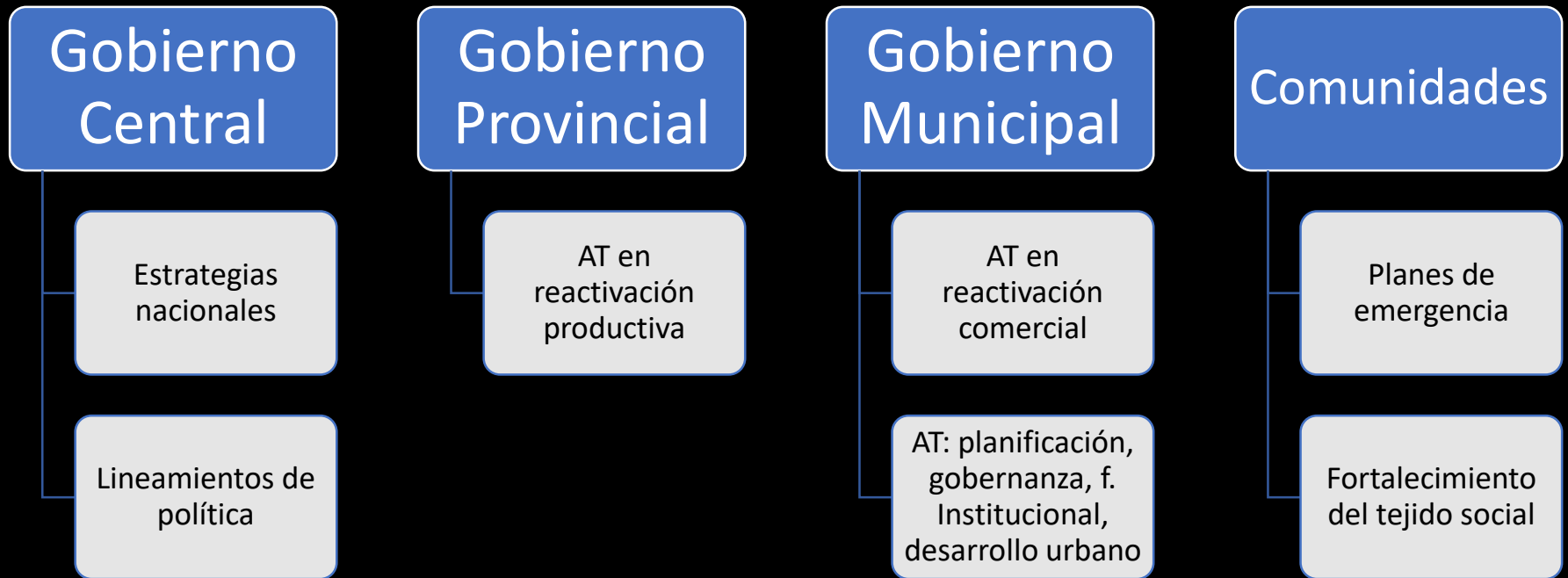


Al servicio
de las personas
y las naciones

Recuperación resiliente es un imperativo del desarrollo



¿Qué estrategias implementó el PNUD?



Al servicio
de las personas
y las naciones

Gobierno Nacional

- PDNA (Post Disaster Need Assessment)
- El diseño de política pública para la recuperación resiliente
- Asistencia técnica en temas específicos de medios de vida, de políticas de vivienda posdesastre, de recuperación productiva.

Gobierno Provincial

- Proyectos específicos de reactivación productiva a partir de tres metodologías:
 - En marcha
 - Creciendo con su negocio
 - Programa de Desarrollo de Proveedores
- Actualización de PDOT inclusión enfoque gestión de riesgos

Gobierno Municipal

- Protocolos de actuación municipal.
- Semaforización de edificaciones afectadas.
- Asistencia técnica para actualización de PDOT con enfoque de gestión de riesgos.

Comunidades

- Remoción de escombros empleando cash for work
- Reconstrucción de infraestructura productiva
- Recuperación de medios de vida
- Fortalecimiento de capacidades de pequeños empresarios.
- Sistemas productivos resilientes
- Planes de emergencia comunitarios.
- Brigadas de primera respuesta













CADA HISTORIA
TIENE UN ROSTRO
Nunca
dejes de
soñar

Conoce a algunos de nuestros beneficiarios.

IR A LAS HISTORIAS

PAPA CHOLA	Lib 0,45 - 3x1,00
CEBOLLA COLORADA	Lib 0,45 - 2x1,00
ZANAHORIA	Lib 0,30 - 4x1,00
PEPINO	U. 0,35 % - 3x1,00
CEBOLLA BLANCA Q15	% - 2x1,25
LIERVITA	0,05 %

<https://www.youtube.com/watch?v=5a94RPIOV6o>



*Al servicio
de las personas
y las naciones*

23/05/2017



23/05/2017



23/05/2017





23/05/2017











Nury Bermúdez

nury.bermudez@undp.org

Oficial Nacional de Gestión de Riesgos



Al servicio
de las personas
y las naciones

