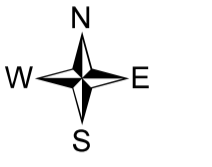


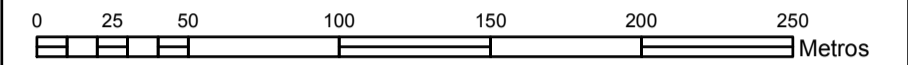
TRATAMIENTOS DEL SUELO DE EXPANSIÓN URBANA

REVISIÓN Y AJUSTE DEL ESQUEMA DE ORDENAMIENTO TERRITORIAL -EOT

MUNICIPIO DE MURINDÓ



1 centímetro en el mapa impreso en B1 equivale a 25 metros



1:2.500

LEYENDA

TratamientosExpansion

- Desarrollo
- Conservación Ambiental

CONVENCIONES

- Red Hidrica
- Curva Nivel
- Suelo Expansion
- Trata_NB
- Conservación Ambiental
- Limite Municipal
- Municipios Antioquia
- Municipios Chocó

Localización General



Elaboró: Equipo Tecnico Revision y Ajuste EOT Murindó

Fecha elaboración del mapa: Noviembre 2015

Organismo/Empresa: Gobernación de Antioquia

Fuente y fecha de la información geográfica:

BÁSICA
Información rural tomada de cartografía existente en planchas IGAC a escalas 1:25.000 y 1:100.000 y DEM SRTM (Shuttle Radar Topography Mission) de resolución espacial 30 metros y DTM 12 m de Copyright © 2015 Alaska Satellite Facility Vertex: ASF's Data Portal V1.50.0-723 - Información urbana tomada del EOT 2012

TEMÁTICA
Información ajustada y estructurada por los componentes SIG y Equipo Tecnico: Revisión y ajuste del EOT Contratado por la Gobernación de Antioquia, Año 2015.

Información de Referencia:

Sistema de Coordenadas Proyectadas: MAGNA Colombia Oeste
Proyección: Transversal de Mercator
Falso Este: 1.000.000
Falso Norte: 1.000.000
Meridiano Central: -74,07750792
Factor de Escala: 1,00000000
Latitud de Origen: 4,59620042
Unidad Lineal: Metros
Sistema de Coordenadas Geográficas: Bogotá MAGNA
Datum: Magna Sirgas