


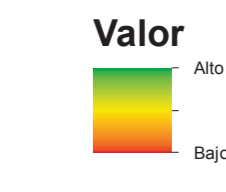
CUASPUD - CARLOSAMA


MAPA TEMPERATURA MEDIA
 DEPARTAMENTO DE NARIÑO
 MUNICIPIO DE CUASPUD
 REVISIÓN ORDINARIA
 ESQUEMA DE ORDENAMIENTO TERRITORIAL
 2014 - 2027
 ALDEMAR JAIRZINHO FAGUAY ORDOÑEZ
 ALCALDE










Sistema de Coordenadas Geográficas: GCS_MAGNA
 Unidades Lineales: Metros
 Fuente: Base Cartográfica IGAC 1 : 25000
 Este Estudio
 ESCALA DE TRABAJO: 1 : 25000
 ESCALA DE IMPRESIÓN: 1 : 15000

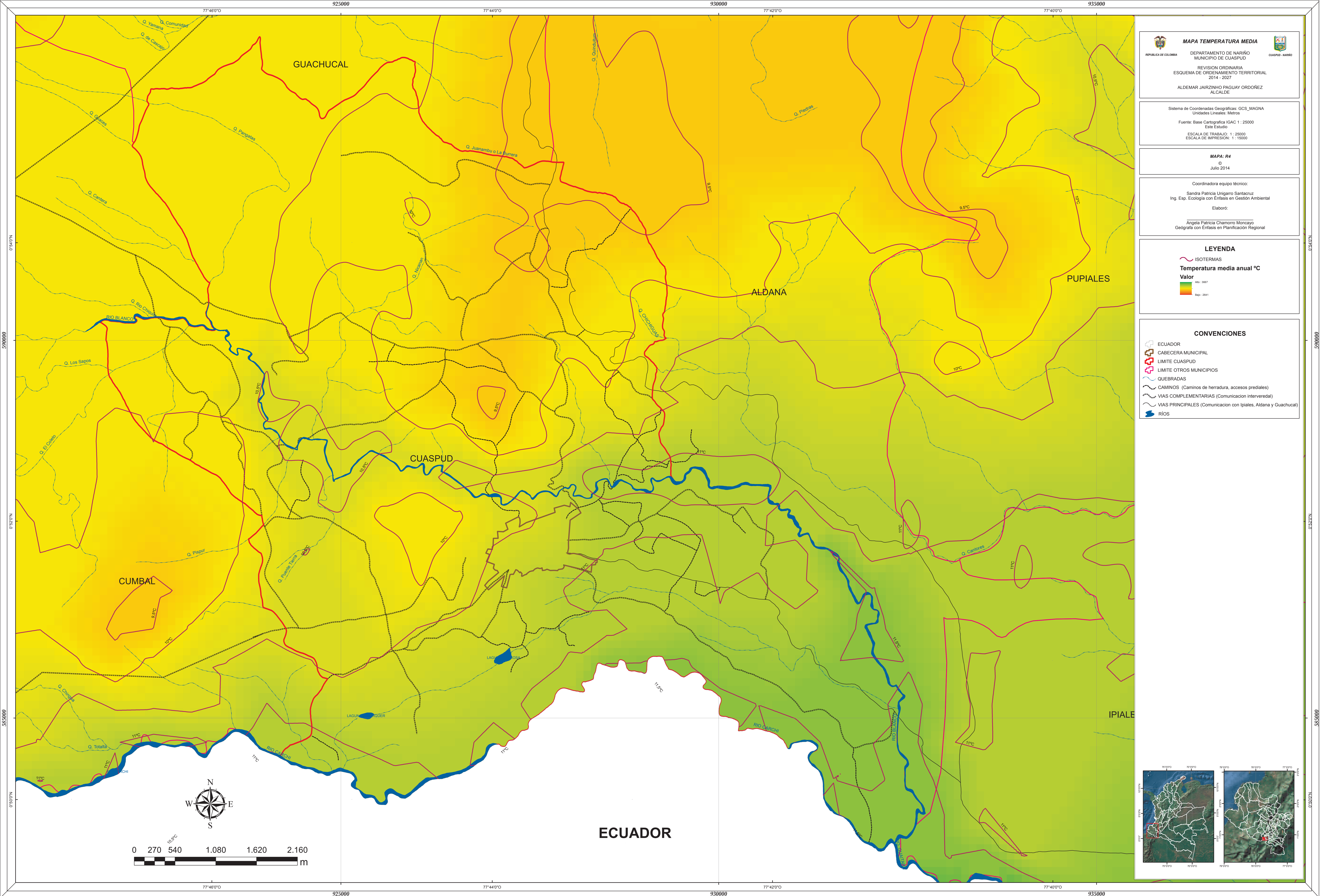
MAPA: R4
 ©
 Julio 2014

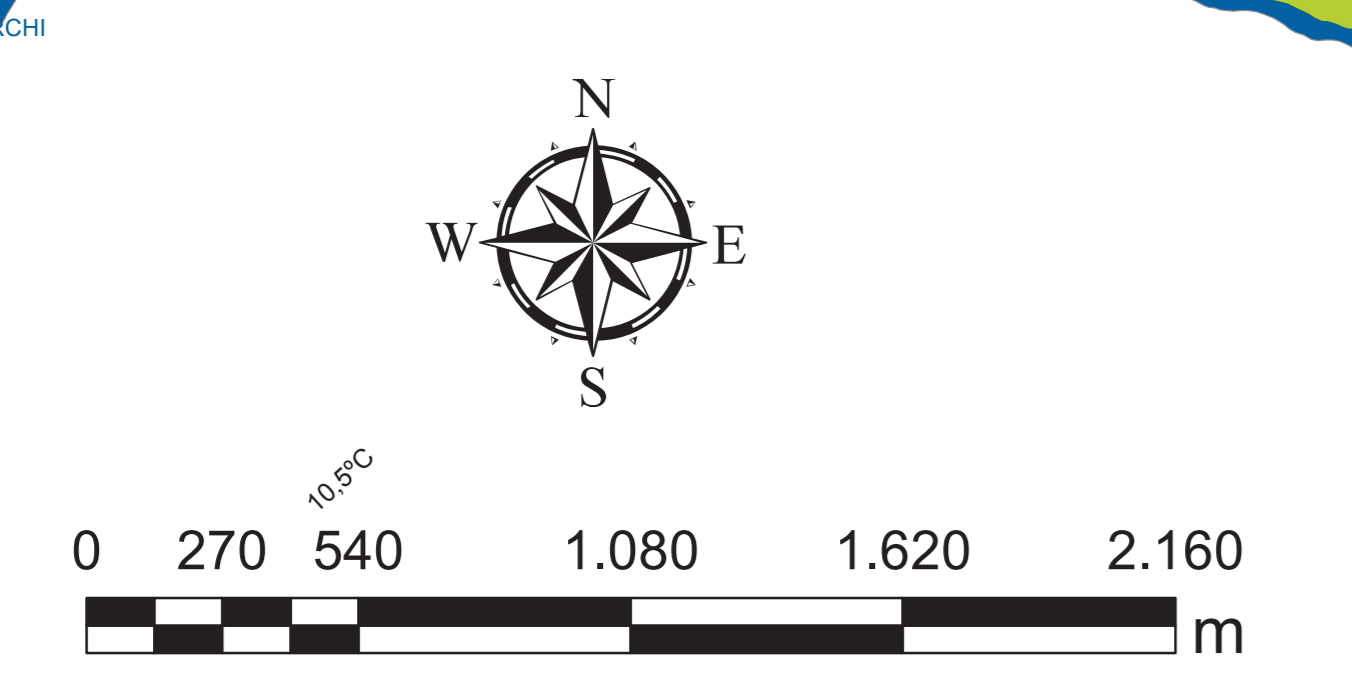
Coordinadora equipo técnico:
 Sandra Patricia Unigarro Santacruz
 Ing. Esp. Ecología con Énfasis en Gestión Ambiental
 Elaboró:
 Ángela Patricia Chamorro Moncayo
 Geógrafa con Énfasis en Planificación Regional

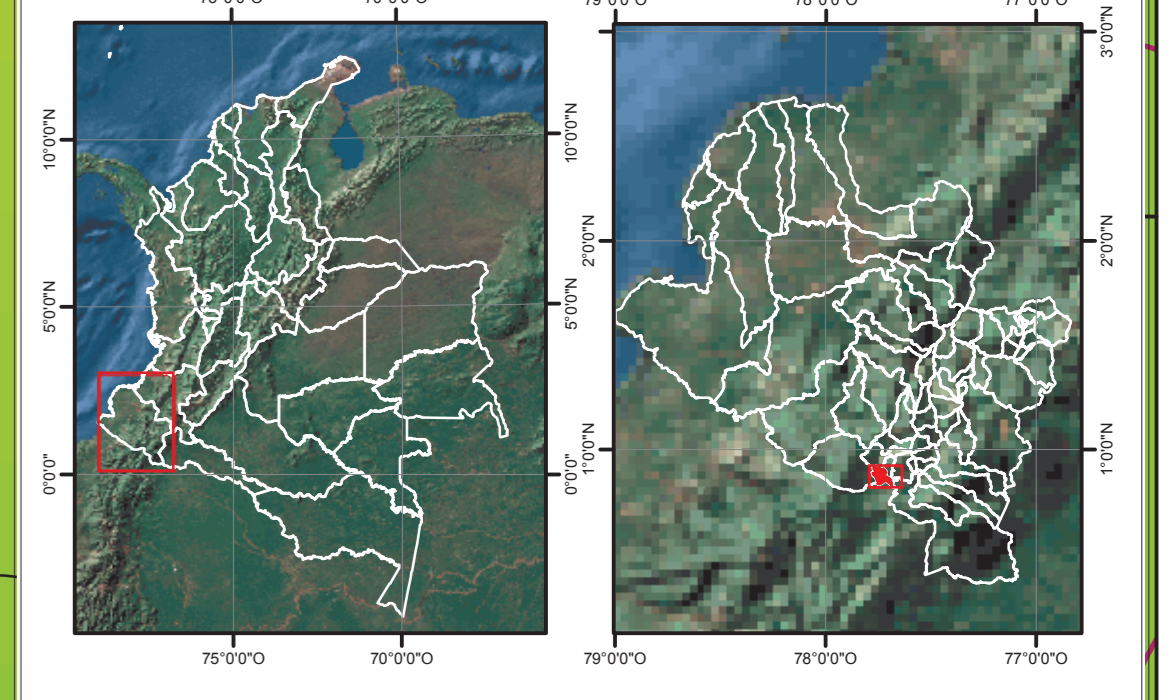
LEYENDA
 ISOTERMAS
 Temperatura media anual °C
 Valor

 8.0 - 3687
 12.0 - 2641

CONVENCIONES

-  ECUADOR
-  CABECERA MUNICIPAL
-  LIMITE CUASPUD
-  LIMITE OTROS MUNICIPIOS
-  QUEBRADAS
-  CAMINOS (Caminos de herradura, accesos prediales)
-  VIAS COMPLEMENTARIAS (Comunicación interveredal)
-  VIAS PRINCIPALES (Comunicación con Ipiales, Aldana y Guachucal)
-  RÍOS




 0 270 540 1.080 1.620 2.160 m



ECUADOR