

LEYENDA GEOLÓGICA

ROCAS ÍGNEAS

ROCAS Y DEPÓSITOS SEDIMENTARIOS

CUATERNARIO

PLEISTOCENO

HOLOCENO

PLEISTOCENO

PLUOCENO

NEOGENO

MIOCENO

EÓCENO

PALEÓCENO

CRETÁCICO SUPERIOR

CRETÁCICO

CRETÁCICO SUPERIOR

MESOZOICO

CRETÁCICO

CRETÁCICO SUPERIOR

PALEOZOICO

ORDOVICIANO

ROCAS ÍGNEAS

ROCAS Y DEPÓSITOS SEDIMENTARIOS

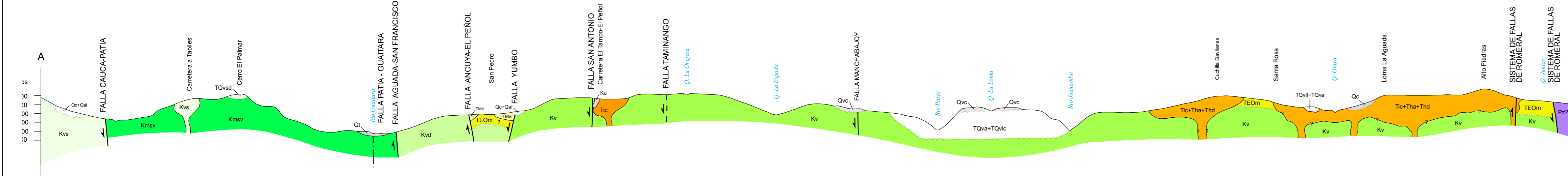
ROCAS METAMÓRFICAS

GRUPO DIABÁSICO

GRUPO QUERBRADAGRANDE

GRUPO DAGUA

SECUENCIA METAMÓRFICA DE BUENASCO



CONTACTOS Y FALLAS

- Contacto definido
- Falla definida
- Falla inferida
- Falla cubierta
- Falla fotogeológica
- Discordancia

ESTRUCTURAS PLEGADAS

- Sinclinal definido
- Anticlinal definido

DATOS MEDIDOS EN ROCAS SEDIMENTARIAS

- Capa inclinada

DATOS DE FOTOGEOLOGÍA

- Inclinación indeterminada

BASE CARTOGRÁFICA

- Río, drenaje
- Carretera pavimentada
- Camino
- Curva de nivel
- Área construida

MINAS Y MANIFESTACIONES MINERALES

- Mina activa
- Mina abandonada
- Au Oro

EN ROCAS METAMÓRFICAS

- Foliación inclinada

DIACLASAS

- Diacleasa inclinada

ÍNDICE DE PARTICIPACIÓN

1.3,7,8	1,3,5	2,1	2,1
1,5,3,6	1,6	2	2,4
1,6	1,3,6	2	4,2,9
1,3,6,5	1,2	2,1	4,2

ÍNDICE DE LOCALIZACIÓN

385 386 387

409 410 411

428 429 430

Por:
Armando Murcia L., Héctor Cepeda V.

Transformada a Datum MAGNA SIRGAS 2012

© 1991 - INGEOMINAS

Escala 1:100.000

Base cartográfica tomada de las planchas a escala 1:100.000 del IGAC - 2008

ORIGEN EN LA ZONA OESTE

Coordenadas Geográficas: 4°35'46,3215" N, 77°04'39,0285" W

Coordenadas Planas: N = 1'900.000, E = 1'900.000