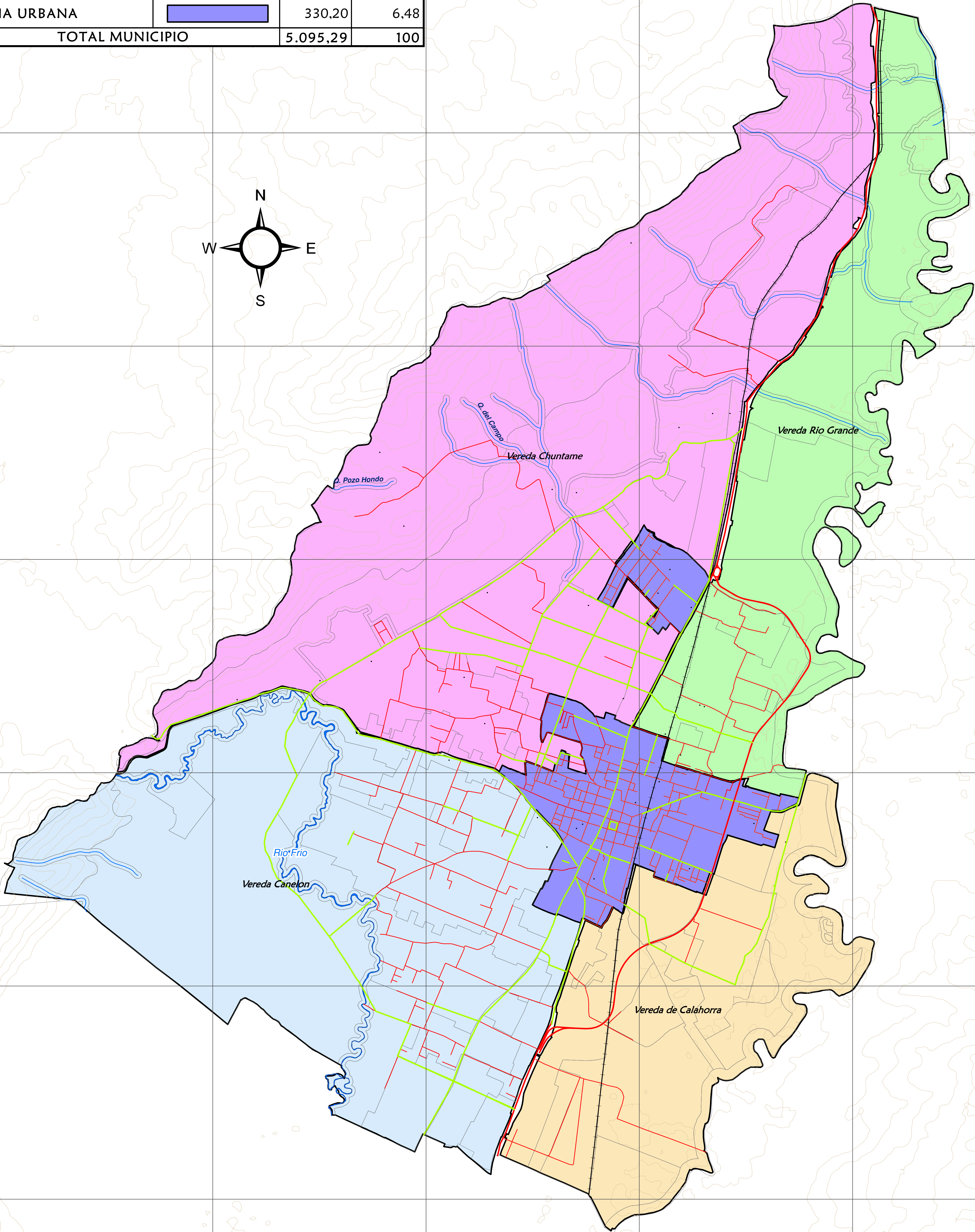
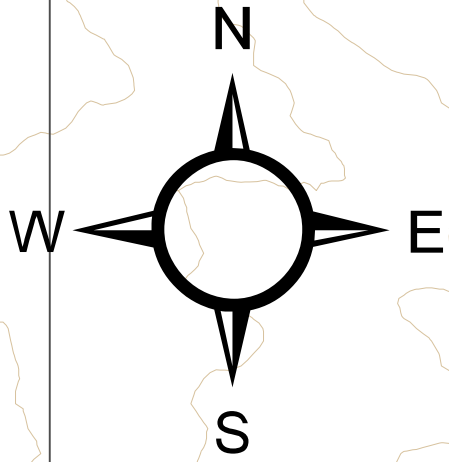


LEYENDA TEMATICA			
DIVISIÓN POLÍTICA RURAL			
CATEGORÍA	SIMBOLOGÍA	AREA	%
VEREDA CANELON	<div></div>	1.348,25	26,46
VEREDA CHUNTAME	<div></div>	1.926,46	37,81
VEREDA RÍO GRANDE	<div></div>	783,53	15,38
VEREDA DE CALAHORRA	<div></div>	706,86	13,87
ZONA URBANA	<div></div>	330,20	6,48
TOTAL MUNICIPIO		5.095,29	100



CONVENCIONES

LÍMITES

PERÍMETRO MUNICIPAL

PERÍMETRO VEREDAL

PERÍMETRO URBANO

PERÍMETRO EXPANSIÓN URBANA

PERÍMETRO CENTROS POBLADOS

PREDIAL

RELIEVE

CURVAS DE NIVEL

VÍAS

VÍAS 1° ORDEN

VÍAS PROYECTADAS

VÍAS

VÍA FÉRREA

HIDROGRAFIA

RIOS

QUEBRADAS

Fecha de Elaboración
SEPTIEMBRE 2014

Diagramación y Actualización Temática
Grupo S.I.G. CIDETER S.A.S.

PROYECCIÓN

Transverse Mercator

SISTEMA DE PROYECCIÓN DE COORDENADAS

Magna Colombia Bogotá

DATUM

MAGNA - SIRGAS

ORIGEN

Bogotá

COORDENADAS GEOGRÁFICAS

4° 35' 46".32 Lat. Norte
74° 04'39".02 Long.Oeste

COORDENADAS PLANAS

1'000.000 mts. Norte
1'000.000 mts. Este

ESCALA GRÁFICA

02505001.0001.5002.000

Metros

Escala de Impresión

1 : 20.000

FUENTE BASE CARTOGRÁFICA

Planchas Topográficas IGAC Escala 1: 25.000
P.B.O.T. Cajicá - Cundinamarca 2008
Ortofotomosaico IGAC 2011

FUENTE TEMÁTICA

Proceso de Revisión General CIDETER
Secretaría de Planeación Municipio de Cajicá 2013

LOCALIZACIÓN GENERAL

COLOMBIA

CAJICÁ

BOYACÁ

TOLIMA

META

ZIPAQUIRÁ

TOLANCIA

TABIO

CAJICÁ

SOPO

TEJENO

CHIA

REVISIÓN GENERAL DEL PLAN BÁSICO DE ORDENAMIENTO TERRITORIAL DEL MUNICIPIO DE CAJICÁ - CUNDINAMARCA

MUNICIPIO DE CAJICÁ

CIDETER S.A.S.

DIVISIÓN POLÍTICA RURAL

Archivo: CG - 05 DIVISIÓN POLÍTICA RURAL.mxd

Mapa N°:

Aprobó:

CG-05