

	ALCALDIA DEL LIBANO Nit.800.100.061	FO-GDC-A03-13
	PLAN DE EMERGENCIA Y CONTINGENCIA ERUPCIÓN VOLCÁN NEVADO DEL RUIZ	Versión: 02
		Página 1 de 42



Imagen _001 Tomado de: PORTAL https://es.wikipedia.org/wiki/Nevado_del_Ruiz
https://es.wikipedia.org/wiki/Nevado_del_Ruiz#/media/Archivo:Volc%C3%A1n_Nevado_del_Ruiz.jpg

ALCALDÍA MUNICIPAL
SECRETARIA DE PLANEACIÓN
OFICINA PARA LA GESTIÓN DEL RIESGO DE DESASTRES MUNICIPAL
CONSEJO MUNICIPAL PARA LA GESTIÓN DEL RIESGO DE DESASTRES - CMGRD

“UNIDOS DE NUEVO POR EL DESARROLLO DEL LÍBANO”



El futuro
es de todos

Mininterior



Unidos de Nuevo por el Desarrollo del Libano

Edificio Palacio Municipal - Calle 5 N° 10-48 Libano – Tolima Piso Dos
 Teléfono: 3212020162 Email: cmgrd@libano-tolima.gov.co; www.libano-tolima.gov.co

	ALCALDIA DEL LIBANO Nit.800.100.061	FO-GDC-A03-13
	PLAN DE EMERGENCIA Y CONTINGENCIA ERUPCIÓN VOLCÁN NEVADO DEL RUIZ	Versión: 02
		Página 2 de 42

GABINETE MUNICIPAL

NOMBRE	CARGO
Jesús Antonio Giraldo Vega	Alcalde Municipal
Yamit Antonio Mendieta Veloza	Secretario de Planeación Con Funciones en Salud
Camilo Andrés Peralta Guzmán	Secretario General y del Interior
Lizeth Yureidy Alape Prieto	Secretaria de Hacienda
Jaime Wilches Rincón	Coordinador de Educación y Cultura
Carlos Felipe Moreno Castaño	Director Grupo Agro- Empresarial y Turístico del Libano GATUL
Diana Alejandra Mojica Galvis	Gerente Empresa de Servicios Públicos AAA EMSER E.S.P.
Willinton Antonio Martínez Ávila	Director Instituto Libanense Para el Deporte y la Recreación ILIDER
Hermana María Isabel Torres	Directora Hogar San José para Ancianos
Jhon Fredy Segura Pineda	Oficina para la Gestión del Riesgo de Desastres Municipal



El futuro
es de todos

Mininterior



Unidos de Nuevo por el Desarrollo del Libano

Edificio Palacio Municipal - Calle 5 N° 10-48 Libano – Tolima Piso Dos
Teléfono: 3212020162 Email: cmgrd@libano-tolima.gov.co; www.libano-tolima.gov.co

	ALCALDIA DEL LIBANO Nit.800.100.061	FO-GDC-A03-13
	PLAN DE EMERGENCIA Y CONTINGENCIA ERUPCIÓN VOLCÁN NEVADO DEL RUIZ	Versión: 02
		Página 3 de 42

CONSEJO MUNICIPAL PARA LA GESTIÓN DEL RIESGO DE DESASTRES - CMGRD

Decreto 039 de 07 de Abril de 2018

Coordinador: **YAMIT ANTONIO MENDIETA VELOZA**

NOMBRE	CARGO
Jesús Antonio Giraldo Vega	Alcalde Municipal
Yamit Antonio Mendieta Veloz	Secretario de Planeación
Douglas Armando Quintero Téllez	Secretario General y del Interior
Lizeth Yureidy Alape Prieto	Secretaria de Hacienda
Jhon Fredy Segura Pineda	Oficina para la Gestión del Riesgo de Desastres Municipal
Manuel Alejandro Grimaldos Mojica	Gerente Empresa de Servicios Públicos AAA EMSER E.S.P.
Diego Fernando Saldaña	Personero Municipal
Mayor Hubert Fernando Pinilla	Comandante Distrito de Policía Nro. 07
Sargento Viceprimero Wilfran Henao	Comandante Base Ejercito Nacional Libano
Andrés Mauricio Martínez	Director CORTOLIMA Territorial Norte
José Jaime González Enciso	Gerente Hospital "Alfonso Jaramillo Salazar"
Capitán Henry Adonis Murillo López	Comandante Estación Bomberos Voluntarios
Salomón Sanabria Díaz	Presidente Cruz Roja Unidad Municipal Libano
Marisolanda Castro Torres	Presidente (E) Defensa Civil Junta Libano
Jesús Emilio Arismendi	Presidente ASOJUNTAS



El futuro
es de todos

Mininterior



Unidos de Nuevo por el Desarrollo del Libano

Edificio Palacio Municipal - Calle 5 N° 10-48 Libano – Tolima Piso Dos
Teléfono: 3212020162 Email: cmgrd@libano-tolima.gov.co; www.libano-tolima.gov.co

	ALCALDIA DEL LIBANO Nit.800.100.061	FO-GDC-A03-13
	PLAN DE EMERGENCIA Y CONTINGENCIA ERUPCIÓN VOLCÁN NEVADO DEL RUIZ	Versión: 02
		Página 4 de 42

OFICINA PARA LA GESTIÓN DEL RIESGO DE DESASTRES MUNICIPAL

NOMBRE	CARGO
Yamit Antonio Mendieta Veloza	Secretario de Planeación - Coordinador
Jhon Fredy Segura Pineda	Contratista de apoyo a las actividades de gestión del riesgo de desastres en el Líbano Tolima



El futuro es de todos

Mininterior



Unidos de Nuevo por el Desarrollo del Libano

Edificio Palacio Municipal - Calle 5 N° 10-48 Libano – Tolima Piso Dos
 Teléfono: 3212020162 Email: cmgrd@libano-tolima.gov.co; www.libano-tolima.gov.co

	ALCALDIA DEL LIBANO Nit.800.100.061	FO-GDC-A03-13
	PLAN DE EMERGENCIA Y CONTINGENCIA ERUPCIÓN VOLCÁN NEVADO DEL RUIZ	Versión: 02
		Página 5 de 42

COMISIONES CMGRD LÍBANO TOLIMA

COMISIÓN TÉCNICA EDUCATIVA PARA EL CONOCIMIENTO EN LA GESTIÓN DEL RIESGO.

Integrantes

1. El Secretario (a) de Planeación Municipal, su delegado o quien designe el alcalde.
2. El comandante del Distrito de Policía del Municipio del Líbano Tolima.
3. Personería Municipal
4. Presidente Asociación de Juntas de Acción Comunal ASOJUNTAS

COMISIÓN TÉCNICA ASESORA PARA LA REDUCCIÓN DEL RIESGO.

1. Contratista de Apoyo para la Gestión del Riesgo de Desastres Municipal.
2. El Secretario de Planeación Municipal, su delegado o quien designe el alcalde.
3. Representante de la Corporación Autónoma Regional del Tolima CORTOLIMA.
4. Gerente de la Empresa de Servicios Públicos EMSER E.S.P o su delegado.
5. Representante del Hospital Regional del Líbano.
6. Personería Municipal
7. Presidente Asociación de Juntas de Acción Comunal ASOJUNTAS

COMISIÓN TÉCNICA OPERATIVA PARA EL MANEJO DE LOS DESASTRES.

1. Contratista de Apoyo para la Gestión del Riesgo de Desastres Municipal.
2. Representante del Hospital Regional del Líbano.
3. El Secretario de Planeación Municipal, su delegado o quien designe el alcalde.
4. El comandante del Distrito de Policía del Municipio del Líbano Tolima.
5. Representante del Ejército Nacional Base Líbano Tolima.
6. El presidente de la Cruz Roja Colombiana Unidad Municipal Líbano Tolima.
7. El comandante del Cuerpo de Bomberos Voluntarios del Líbano Tolima.
8. El presidente de la Defensa Civil Junta Líbano Tolima.
9. Personería Municipal
10. Presidente Asociación de Juntas de Acción Comunal ASOJUNTAS



El futuro
es de todos

Mininterior



Unidos de Nuevo por el Desarrollo del Líbano

Edificio Palacio Municipal - Calle 5 N° 10-48 Líbano – Tolima Piso Dos
Teléfono: 3212020162 Email: cmgrd@libano-tolima.gov.co; www.libano-tolima.gov.co

	ALCALDIA DEL LIBANO Nit.800.100.061	FO-GDC-A03-13
	PLAN DE EMERGENCIA Y CONTINGENCIA ERUPCIÓN VOLCÁN NEVADO DEL RUIZ	Versión: 02
		Página 6 de 42

DESCRIPCIÓN VOLCÁN NEVADO DEL RUIZ

Sobre el eje de la cordillera Central se alza una de las estructuras volcánicas activas más conocidas de Colombia: el Volcán Nevado del Ruiz. Junto con los volcanes nevados Santa Isabel y del Tolima forma parte del área protegida del Parque Nacional Natural Los Nevados. Es el nevado más septentrional de la cordillera Central. Históricamente lo han observado gran parte de los habitantes del país, desde Manizales por el occidente y desde el valle del Magdalena por el oriente. Se puede observar incluso desde las partes altas de Bogotá en días despejados.

Fue llamado por los indígenas quimbayas como Kumanday o Tamá (Muñoz Velásquez.1998. Catálogo de glaciares de Colombia. Nevado de El Ruiz. Ingeominas). El Instituto Geográfico Agustín Codazzi (IGAC.1995.Los nombres originales de los territorios, sitios y accidentes geográficos de Colombia), menciona que durante la época de la Colonia y aún en los primeros años de la vida republicana, fue llamado como Páramo de Erbé o Volcán de Erbé. El nombre con el que actualmente se conoce fue tomado del capitán Francisco Ruiz, dueño de la encomienda de Pampaná en Chinchiná, Caldas (Vélez Ocampo.2005. Cartago, Pereira, Manizales: cruce de caminos históricos. Editorial Papiro). El Volcán Nevado del Ruiz se localiza alrededor de las coordenadas geográficas 4°53'N y 75°19'W. Tiene una altura máxima de 5330 msnm aproximadamente.

Su red hídrica discurre hacia el flanco occidental sobre los municipios de Villamaría (Departamento de Caldas) a través del río Chinchiná, alimentado por el río Claro y las quebradas Nereidas y Molinos. Hacia el flanco oriental las aguas de fusión son recibidas por las cuencas de los ríos Lagunillas, Gualí y Recio, pasando por los municipios de Murillo, Villahermosa y Casabianca (Departamento del Tolima).



El futuro
es de todos

Mininterior



Unidos de Nuevo por el Desarrollo del Libano

Edificio Palacio Municipal - Calle 5 N° 10-48 Libano – Tolima Piso Dos
Teléfono: 3212020162 Email: cmgrd@libano-tolima.gov.co; www.libano-tolima.gov.co

	ALCALDIA DEL LIBANO Nit.800.100.061	FO-GDC-A03-13
	PLAN DE EMERGENCIA Y CONTINGENCIA ERUPCIÓN VOLCÁN NEVADO DEL RUIZ	Versión: 02
		Página 7 de 42

CARACTERÍSTICAS GLACIOLÓGICAS GENERALES:

Quizás es el glaciar y volcán más reconocido al interior del país, especialmente por su actividad volcánica en las últimas décadas (caso del lahar de Armero en noviembre de 1985), así como por el continuo ascenso de turistas. En la actualidad permanece cerrado para visitantes debido a su actividad volcánica y emisión de cenizas.

La masa glaciar del Ruiz se caracteriza por permanecer unida a una sola matriz, únicamente interrumpida por el Cráter “Arenas”. Esto debido a la morfología del volcán, conformada por dos “mesetas” o planicies sobre la parte superior de la estructura. La primera corresponde con la planicie donde se emplaza el cráter Arenas y posee una extensión aproximada de 1,6 km². La segunda cuenta con una extensión aproximada de 1 km², se localiza al sur de la primera y tiene una topografía menos plana y más redondeada, cubriendo lo que puede ser un domo volcánico. Tanto la topografía anteriormente descrita, como la altura de esas dos estructuras (localizadas ambas por encima de los 5000 metros), hacen que los glaciares que allí reposan tengan una tendencia a “conservarse” y a no experimentar procesos de fusión glaciar tan intensos.

Sin embargo, la actividad volcánica que caracteriza a la estructura, puede generar deshielos súbitos o prolongados a raíz de ascensos en la temperatura de las rocas en la base del hielo y por caída de material piroclástico.



El futuro
es de todos

Mininterior



Unidos de Nuevo por el Desarrollo del Libano

Edificio Palacio Municipal - Calle 5 N° 10-48 Libano – Tolima Piso Dos
Teléfono: 3212020162 Email: cmgrd@libano-tolima.gov.co; www.libano-tolima.gov.co

ÁREA GLACIAR ACTUAL:

Tanto las condiciones climáticas de la baja atmósfera como la actividad volcánica, han impactado al Ruiz. Su masa glaciaria se ha visto reducida y ha sido evidente su cambio de superficie en el tiempo. Para el año 2017, el área del Volcán Nevado del Ruiz se calculó en 8.4 Km². Un estudio en 2010 estimó en 49 metros el espesor promedio de hielo en el año 2000, con espesores máximos puntuales de hasta 190 metros que probablemente corresponderían a un antiguo cráter ahora cubierto de hielo (Ramírez Cadena y otros. 2010. Uso de un GPR (Ground Penetrating Radar) en glaciares tropicales: Colombia, Ecuador y Bolivia en Glaciares, nieves y hielos de América Latina. Ingeominas). En el siguiente cuadro y mapa se aprecia la evolución del área del Volcán Nevado del Ruiz:

Evolución Área glaciaria Volcán Nevado del Ruiz		
Año	Área glaciaria (Km ²)	Fuente de los datos
1850	47.5	Interpretación de fotografías aéreas. IDEAM y Universidad Nacional de Colombia. 1997. Geosistemas de la alta montaña. Bogotá
1959	21	
1986	17	
1997	11.76	
2002	10.3	Interpretación de imágenes satelitales Landsat TM/ETM, Spot, ALOS, RapidEye, QuickBird y Sentinel. Selección autónoma a partir de combinaciones multiespectrales y posterior interpretación.
2010	10.3	
2016	9.25	
2017	8.86	
2019	8.37	

Imagen_002 Tomada de: Datos de la evolución del área glaciaria en el Volcán Nevado del Ruiz. Fuente: IDEAM



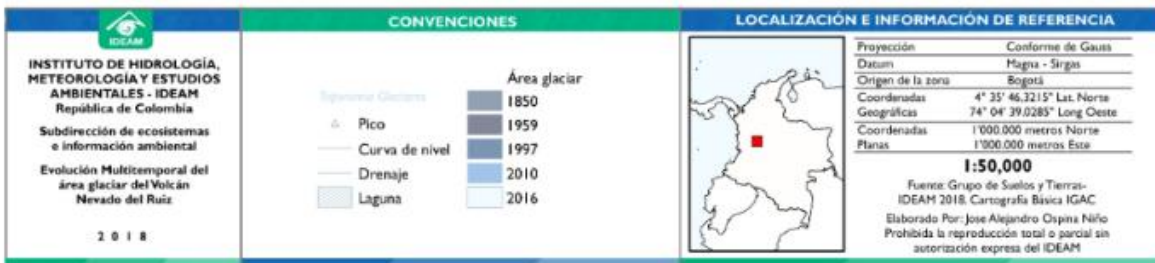
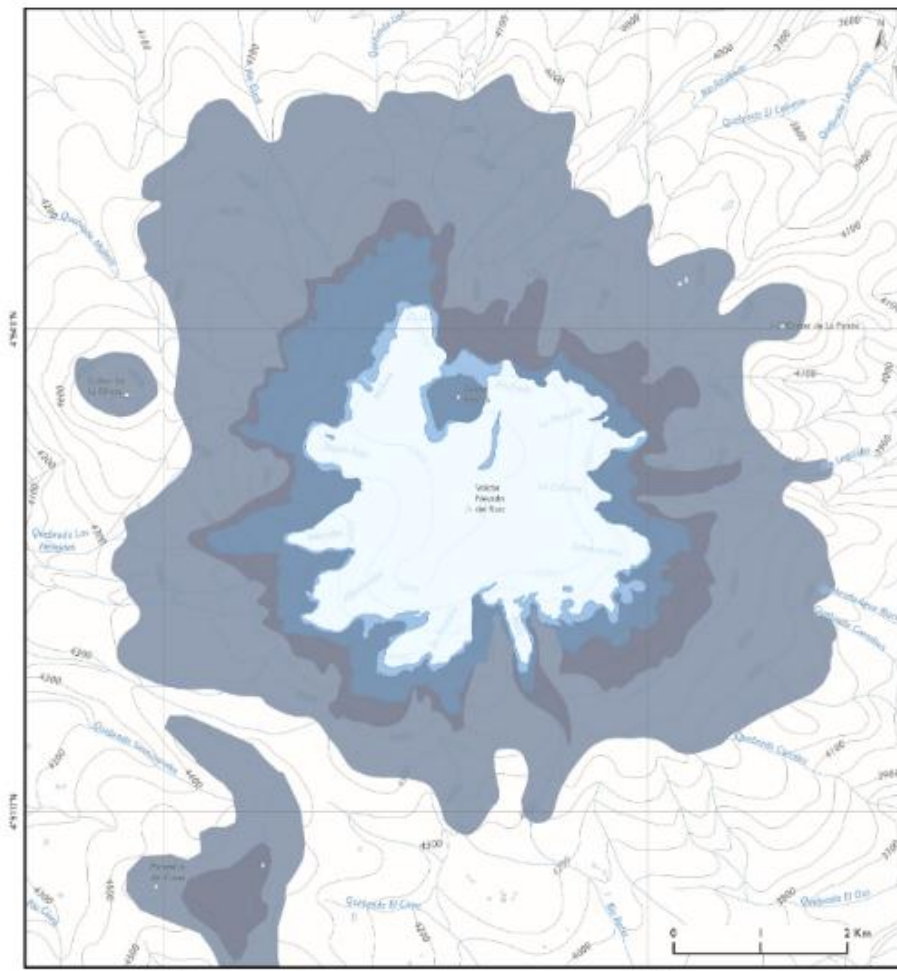
El futuro
es de todos

Mininterior




Unidos de Nuevo por el Desarrollo del Libano

Edificio Palacio Municipal - Calle 5 N° 10-48 Libano – Tolima Piso Dos
Teléfono: 3212020162 Email: cmgrd@libano-tolima.gov.co; www.libano-tolima.gov.co



Imagen_003 Tomada de: Evolución multitemporal del área glaciar del Volcán Nevado del Ruiz. 2018. Fuente: IDEAM



	ALCALDIA DEL LIBANO Nit.800.100.061	FO-GDC-A03-13
	PLAN DE EMERGENCIA Y CONTINGENCIA ERUPCIÓN VOLCÁN NEVADO DEL RUIZ	Versión: 02 Página 10 de 42

VOLCÁN NEVADO DEL RUIZ. AMENAZA VOLCÁNICA Y MONITOREO.

Dada su importancia para el país, ubicación geográfica estratégica y en especial la actividad volcánica, el Ruiz es uno de los volcanes mejor monitoreados del planeta. Con instrumentos de alta tecnología, lo observan y miden profesionales minuto a minuto. El Servicio Geológico Colombiano, por medio del Observatorio Sismológico y Vulcanológico de Manizales, es el encargado de esta imprescindible tarea. Para más información sobre su dinámica volcánica visite:

<https://www2.sgc.gov.co/sgc/volcanes/VolcanNevadoRuiz/Paginas/generalidades-volcan-nevado-ruiz.aspx>

Tomado de: <http://www.ideam.gov.co/web/ecosistemas/volcan-nevado-ruiz>

	ALCALDIA DEL LIBANO Nit.800.100.061	FO-GDC-A03-13
	PLAN DE EMERGENCIA Y CONTINGENCIA ERUPCIÓN VOLCÁN NEVADO DEL RUIZ	Versión: 02
		Página 11 de 42

ALGUNOS ASPECTOS HISTÓRICOS VOLCÁN NEVADO DEL RUIZ

1. La historia del Volcán Nevado del Ruiz, indica el SGC, se tiene que abordar desde el punto de vista geológico. Es un complejo volcánico llamado Nevado del Ruiz donde la actividad más antigua data desde hace unos 2 millones de años.
2. Su actividad ha sido eminentemente explosiva en los últimos 13 mil años, que hace parte de lo que se denomina el holoceno como tiempo geológico (segundo y último periodo de la era cuaternaria o neozoica). Se han evidenciado al menos 12 erupciones, con columnas eruptivas que posiblemente alcanzaron hasta 20 kilómetros de altura.
3. Se va acercando al tiempo histórico en el que se destaca mucha actividad, con registros de erupciones en 1595, 1845 y 1985, pero con otra cantidad de eventos eruptivos intermedios.
4. De las dos primeras erupciones hay narraciones de cronistas y testimonios de personas, con lenguaje de la época, que si se equiparan se nota que fueron iguales a la de 1985. La información de las dos históricas sirvió para elaborar un mapa de amenaza que se hizo en tiempo récord.
5. Las narraciones dan cuenta de actividad explosiva en la parte alta del Volcán, con un reflejo luminoso que generó crecidas o corrientes, humo y posteriores avalanchas.
6. El sitio que después se llamó Armero, en 1595 se denominó Tasajeras. Murieron entre 60 y 100 personas, todas de comunidades indígenas. Para 1845 ya se llamaba San Lorenzo, y narra la historia que fallecieron cerca de mil personas. En 1985 ya era Armero, murieron por lo menos 22 mil personas con esa erupción. Solo en tiempos históricos han sido tres desastres del mismo tipo y en el mismo lugar. La historia no cuenta mucho hacia efectos en la parte occidente (Manizales).
7. La característica de estas tres erupciones históricas es que el edificio actual de ese complejo volcánico ha sido el mismo. También se conoce como Mesa Nevada de Herveo, que es la parte plana, achatada, con su cráter Arenas. Ha tenido la misma configuración de los ríos y ha generado flujos de lodo y escombros o lahares o avalanchas.
8. Desde hace 31 años se habla de un tiempo de actividad instrumental. Antes, no había instrumentos para monitoreo volcánico. Existía una estación del Instituto Geofísico de los Andes en Chinchiná. Cerca al Ruiz, antes de la erupción, se instalaron el 20 de julio de 1985 cuatro estaciones sismológicas portátiles, que captaban y



El futuro
es de todos

Mininterior



Unidos de Nuevo por el Desarrollo del Libano

Edificio Palacio Municipal - Calle 5 N° 10-48 Libano – Tolima Piso Dos
Teléfono: 3212020162 Email: cmgrd@libano-tolima.gov.co; www.libano-tolima.gov.co

	ALCALDIA DEL LIBANO Nit.800.100.061	FO-GDC-A03-13
	PLAN DE EMERGENCIA Y CONTINGENCIA ERUPCIÓN VOLCÁN NEVADO DEL RUIZ	Versión: 02
		Página 12 de 42

registraban las señales sísmicas, pero no se podía tener acceso en tiempo real a estos datos, solo al día siguiente.

9. Se registra una erupción el 11 de septiembre de 1985. Manizales fue cubierta de ceniza volcánica.

10. Viene la erupción del 13 de noviembre de 1985 que borró a Armero del mapa.

11. Posterior a esto empezó a operar la telemetría (medida de distancias) y desde entonces se tiene información en tiempo real del Volcán. Sin estar en los 11 volcanes que monitorea el SGC, con cerca de 100 estaciones, mide toda la información que tienen y generan los volcanes y que le llega por antenas, radios, transmisores y receptores. Segundo a segundo y los 365 días del año registran lo que sucede dentro y fuera de los volcanes.

12. Ocurre otra erupción de menor tamaño el 1 de septiembre de 1989, produce caída de ceniza y un pequeño flujo de lodo en el río Azufrado sin consecuencias fatales.

13. En 1992 el Volcán registra actividad sísmica menor.

14. En el 2002 también reporta actividad sísmica menor.

15. Desde el 2010 hasta la fecha, considerado nuevo ciclo más reciente de inestabilidad, se tiene un hecho destacado el 8 de marzo del 2012 con una emisión fuerte de ceniza y luego dos pequeñas erupciones el 29 de mayo del 2012 y el 30 de junio de ese año con caída de ceniza, que desde entonces ha sido constante, todos los días, varias veces al día.

16. Hasta hoy el Ruiz continúa siendo un Volcán inestable, porque en cuestión de horas podría pasar a otra fase, mayor o menor. Por ahora continúa en nivel amarillo de actividad o (III): cambios en el comportamiento de la actividad volcánica con olores a azufre, emisiones de ceniza, sismos que pueden ser sentidos en inmediaciones del Volcán y un poco en las zonas más lejanas.

Tomado de: Portal LA PATRIA <https://www.lapatria.com/caldas/un-volcan-con-2-millones-de-anos-de-historia-329897>



El futuro
es de todos

Mininterior



Unidos de Nuevo por el Desarrollo del Libano

Edificio Palacio Municipal - Calle 5 N° 10-48 Libano – Tolima Piso Dos
Teléfono: 3212020162 Email: cmgrd@libano-tolima.gov.co; www.libano-tolima.gov.co

	ALCALDIA DEL LIBANO Nit.800.100.061	FO-GDC-A03-13
	PLAN DE EMERGENCIA Y CONTINGENCIA ERUPCIÓN VOLCÁN NEVADO DEL RUIZ	Versión: 02
		Página 13 de 42

JUSTIFICACION

De acuerdo a lo establecido en el artículo 13 decreto 919 de 1989 el cual estipula la obligatoriedad de efectuar un análisis de vulnerabilidad y planes de contingencia, el siguiente documento hace parte de la estructura de planificación y organización del Municipio de Líbano Tolima, debido a que está orientado a plantear y definir las estrategias de prevención, atención y mitigación del riesgo que amenace las vidas, bienes, infraestructura y economía de las diferentes regiones que conforman el Municipio de Líbano.

Para hacer posible la Estrategia Municipal para la emergencia ante una posible erupción del volcán nevado del Ruiz, ha sido necesario reunir los conceptos, opiniones y experiencias de los diferentes entes que conforman el Consejo municipal para la gestión del riesgo de desastres y los lineamientos y planteamientos de los planes a nivel Nacional y Departamental y de esta manera dar cumplimiento a la ley 1523 de abril de 2012, lo establecido en el artículo 215 de la constitución política de Colombia de 1991 y lo proyectado en el Plan de Desarrollo "Unidos de nuevo por el desarrollo del Líbano".



El futuro
es de todos

Mininterior



Unidos de Nuevo por el Desarrollo del Libano

Edificio Palacio Municipal - Calle 5 N° 10-48 Libano – Tolima Piso Dos
 Teléfono: 3212020162 Email: cmgrd@libano-tolima.gov.co; www.libano-tolima.gov.co

	ALCALDIA DEL LIBANO Nit.800.100.061	FO-GDC-A03-13
	PLAN DE EMERGENCIA Y CONTINGENCIA ERUPCIÓN VOLCÁN NEVADO DEL RUIZ	Versión: 02
		Página 14 de 42

OBJETIVO GENERAL

El objetivo del presente plan de emergencia y contingencia, está orientado al desarrollo de las acciones de prevención y atención en salud, preparación y respuesta para enfrentar probables emergencias o desastres que se puedan presentar y que afecten al municipio de Libano ante los diferentes eventos Climáticos y ambientales; definiendo los panoramas de riesgos, analizando la vulnerabilidad de la población objeto como de las instituciones que hacen parte del CONSEJO MUNICIPAL PARA LA GESTION DEL RIESGO DE DESASTRES frente a los posibles desastres que se puedan presentar en caso de una erupción volcánica estableciendo mecanismos de articulación, organización y planificación de las acciones para atender y controlar en forma oportuna las situaciones de emergencia que pueden presentarse, y la vez establecer funciones de responsabilidad de los diferentes entes que conforman la estrategia municipal para la emergencia, realizando un inventario minucioso de los recursos humanos, físicos y logísticos para establecer los procedimientos y actividades para reaccionar a los probables desastres naturales y no naturales que amenazan el municipio de Libano Tolima.



El futuro
es de todos

Mininterior



Unidos de Nuevo por el Desarrollo del Libano

Edificio Palacio Municipal - Calle 5 N° 10-48 Libano – Tolima Piso Dos
 Teléfono: 3212020162 Email: cmgrd@libano-tolima.gov.co; www.libano-tolima.gov.co



ALCALDIA DEL LIBANO
Nit.800.100.061

FO-GDC-A03-13

PLAN DE EMERGENCIA Y CONTINGENCIA
ERUPCIÓN VOLCÁN NEVADO DEL RUIZ

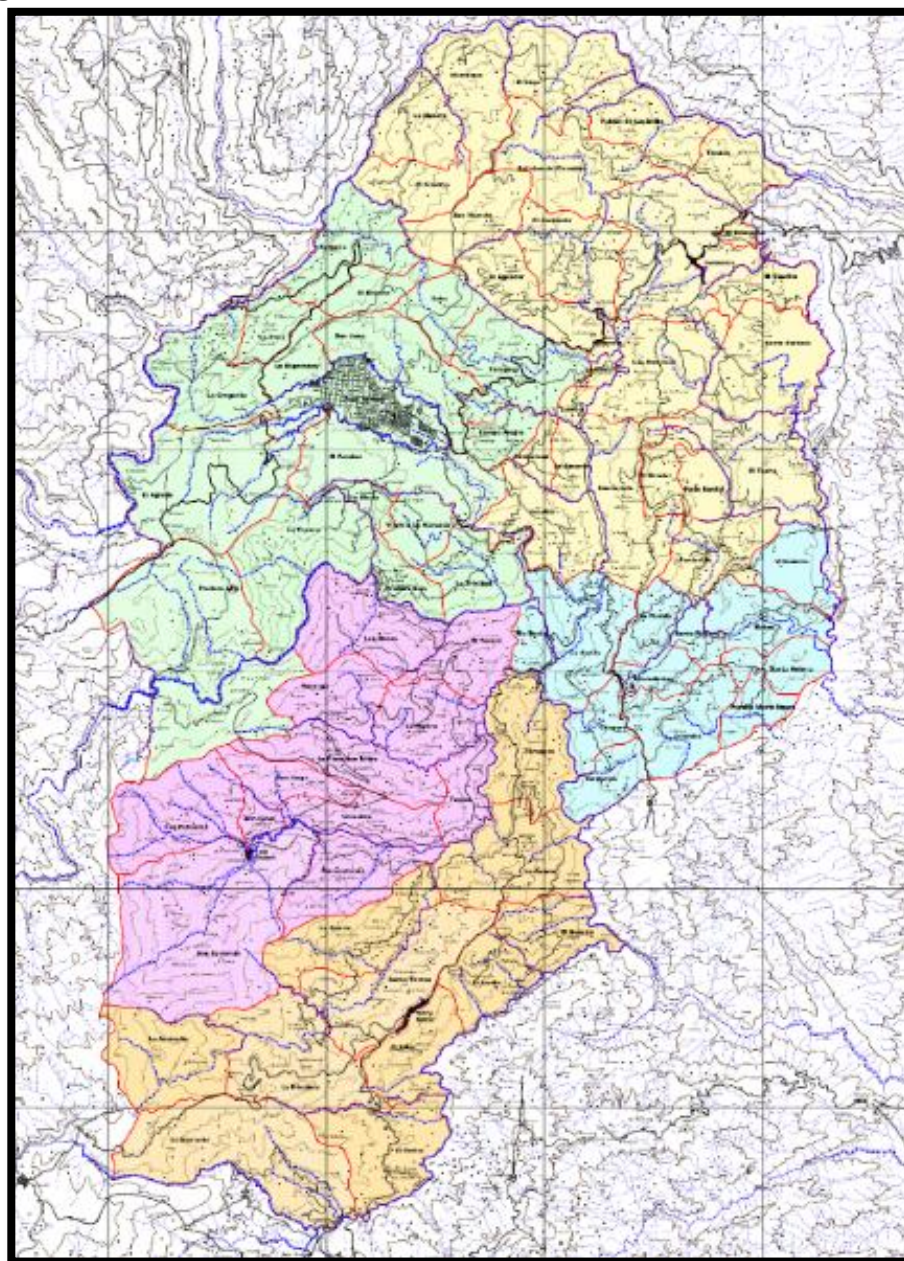
Versión: 02

Página 15 de 42

INFORMACION GENERAL

DATOS GENERALES Y ASPECTOS GEOGRÁFICOS

MAPA RURAL



Imagen_004 Tomada de: PBOT LÍBANO TOLIMA 2001-CARTOGRAFIA NOVIEMBRE DE 2009



El futuro
es de todos

Mininterior

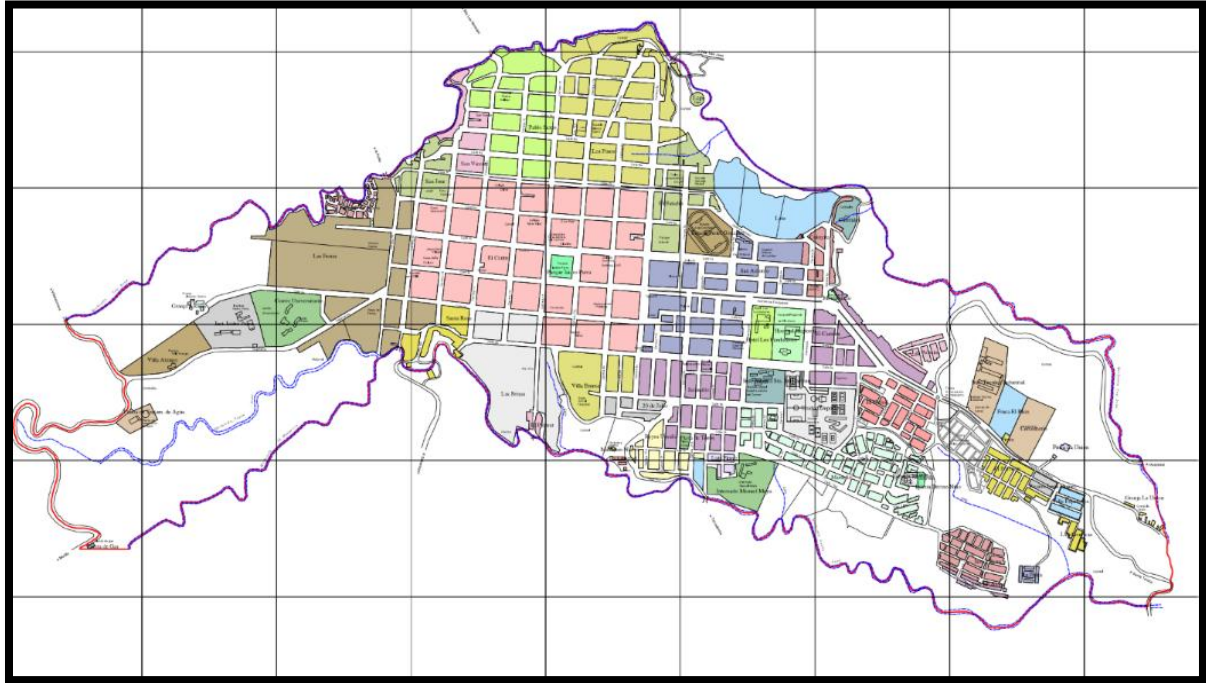


Unidos de Nuevo por el Desarrollo del Libano

Edificio Palacio Municipal - Calle 5 N° 10-48 Libano – Tolima Piso Dos
Teléfono: 3212020162 Email: cmgrd@libano-tolima.gov.co; www.libano-tolima.gov.co



MAPA URBANO

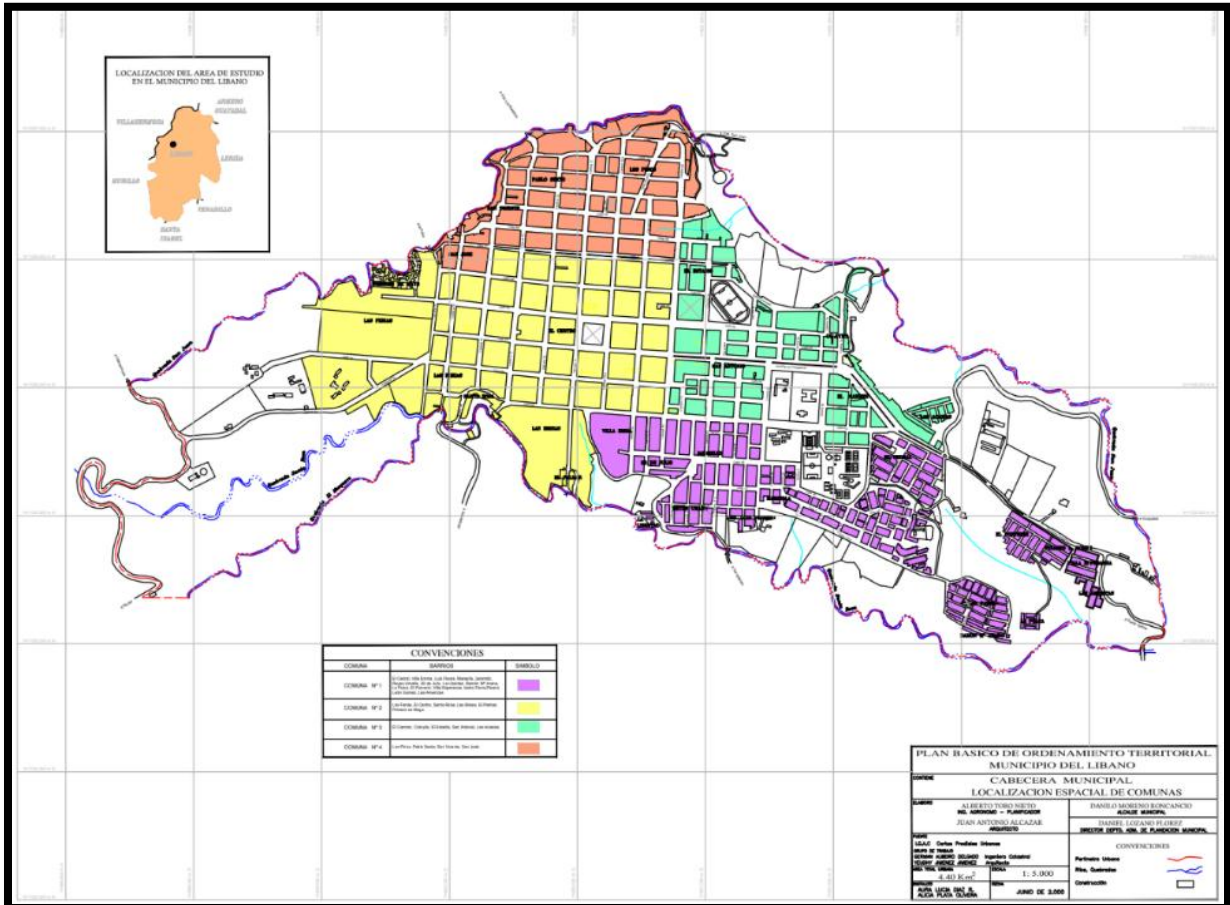


Imagen_005 Tomada de: PBOT LIBANO TOLIMA 2001-CARTOGRAFIA NOVIEMBRE DE 2009





DISTRIBUCIÓN POR COMUNAS



Imagen_006 Tomada de: PBOT LÍBANO TOLIMA 2000-CARTOGRAFIA JUNIO 2000



El futuro es de todos

Mininterior



Unidos de Nuevo por el Desarrollo del Libano

Edificio Palacio Municipal - Calle 5 N° 10-48 Libano – Tolima Piso Dos
Teléfono: 3212020162 Email: cmgrd@libano-tolima.gov.co; www.libano-tolima.gov.co

	ALCALDIA DEL LIBANO Nit.800.100.061	FO-GDC-A03-13
	PLAN DE EMERGENCIA Y CONTINGENCIA ERUPCIÓN VOLCÁN NEVADO DEL RUIZ	Versión: 02
		Página 18 de 42

INFORMACIÓN GENERAL DEL MUNICIPIO

<u>Coordenadas</u>	<u>4°55'14"N 75°03'40"O</u> <u>Coordenadas: 4°55'14"N 75°03'40"O (mapa)</u>
<u>Entidad</u>	<u>Municipio</u>
• <u>País</u>	<u>Colombia</u>
• <u>Departamento</u>	<u>Tolima</u>
• <u>Provincia</u>	<u>Nevados</u>
Alcalde	Jesús Antonio Giraldo Vega (<u>2020-2023</u>)
Eventos históricos	
• <u>Fundación</u>	<u>27 de enero de 1866</u> ¹ (154 años) (General Isidro Parra)
<u>Superficie</u>	
• Total	299.44 <u>km²</u> ¹
<u>Altitud</u>	
• Media	1565 <u>m s. n. m.</u>
<u>Población (2015)</u>	
• Total	33 262 hab. ²
• <u>Densidad</u>	132,46 hab/km ²
• Urbana	25,192 hab.
<u>Gentilicio</u>	Libanense
<u>Huso horario</u>	<u>UTC -5</u>
<u>Código postal</u>	731040

Imagen_007 tomada de: [https://es.wikipedia.org/wiki/L%C3%ADbano_\(Tolima\)](https://es.wikipedia.org/wiki/L%C3%ADbano_(Tolima))



El futuro
es de todos

Mininterior



Unidos de Nuevo por el Desarrollo del Libano

Edificio Palacio Municipal - Calle 5 N° 10-48 Libano – Tolima Piso Dos
Teléfono: 3212020162 Email: cmgrd@libano-tolima.gov.co; www.libano-tolima.gov.co

	ALCALDIA DEL LIBANO Nit.800.100.061	FO-GDC-A03-13
	PLAN DE EMERGENCIA Y CONTINGENCIA ERUPCIÓN VOLCÁN NEVADO DEL RUIZ	Versión: 02
		Página 19 de 42

USOS DE SUELO

USOS	HECTAREAS	% DE OCUPACIÓN
Agrícola	174.430	58,25
Pastos	67.730	22,62
Bosques	42.460	14,18
Guadua	270	0,09
Otros usos	14.560	4,86
Total	299.450	100

DIVISIÓN POLÍTICO-ADMINISTRATIVA

El municipio del Líbano está conformado además de su cabecera municipal, por cuatro (04) corregimientos Santa Teresa, San Fernando, Convenio y Tierradentro, dos (02) centros poblados los cuales son Campoalegre y San Jorge y setenta y nueve (79) veredas.



El futuro
es de todos

Mininterior



Unidos de Nuevo por el Desarrollo del Libano

Edificio Palacio Municipal - Calle 5 N° 10-48 Libano – Tolima Piso Dos
Teléfono: 3212020162 Email: cmgrd@libano-tolima.gov.co; www.libano-tolima.gov.co

AREA URBANA

En el área urbana está dividido en 4 comunas de las cuales se desprenden treinta y cuatro (34) barrios detallados así:

COMUNA	BARRIOS
NRO. 1	ISIDRO PARRA
	RAMON MARIA ARANA
	LA POLCA
	LAS AMERICAS
	VILLA ESPERANZA
	PIZARRO LEON GOMEZ
	EL PORVENIR
	URBANIZACION HILDA MARTINEZ
	MARSELLA
	EL TRIUNFO
	EL CEDRAL
	JARAMILLO
	VILLA EMA
	IURBANIZACION LAS ROCAS
	20 DE JULIO
	LA LIBERTAD
REYES UMAÑA	
URBANIZACION SAN FRANCISCO	
NRO. 2	LUIS FLOREZ
	LAS BRISAS
	EL PALMAR
	SANTA ROSA
	LAS FERIAS
	PRIMERO DE MAYO
NRO. 3	EL CENTRO
	LAS ACASIAS
	EL CARMEN
	SAN ANTONIO
NRO. 4	COLOYITA
	EL ESTADIO
	SAN JOSE
	SAN VICENTE
	PABLO SEXTO
LOS PINOS	

Imagen_008 Elaborada por el autor



El futuro
es de todos

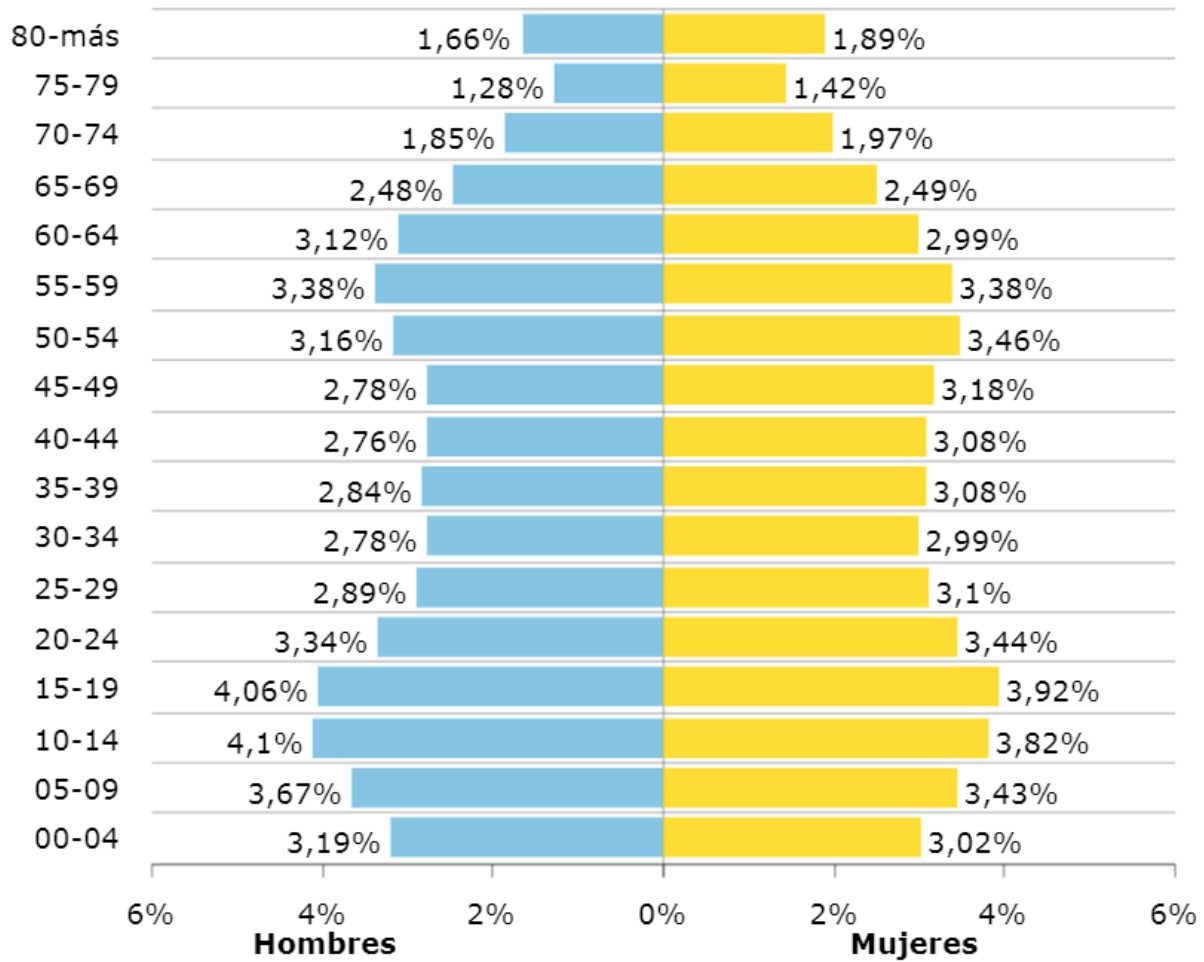
Mininterior



Unidos de Nuevo por el Desarrollo del Libano




PIRAMIDE POBLACIONAL



Imagen_009 tomada de: DANE - Censo Nacional de Población y Vivienda - 2020
<https://terridata.dnp.gov.co/index-app.html#/perfiles/73411>



	ALCALDIA DEL LIBANO Nit.800.100.061	FO-GDC-A03-13
	PLAN DE EMERGENCIA Y CONTINGENCIA ERUPCIÓN VOLCÁN NEVADO DEL RUIZ	Versión: 02
		Página 22 de 42

POBLACIONAL DESAGREGADA POR SEXO



Libano

17.873
(49,3%)

Libano

18.358
(50,7%)

Colombia

24.594.882
(48,8%)

Colombia

25.777.542
(51,2%)

Imagen_010 tomada de: DANE - Censo Nacional de Población y Vivienda - 2020
<https://terridata.dnp.gov.co/index-app.html#/perfiles/73411>



El futuro
es de todos

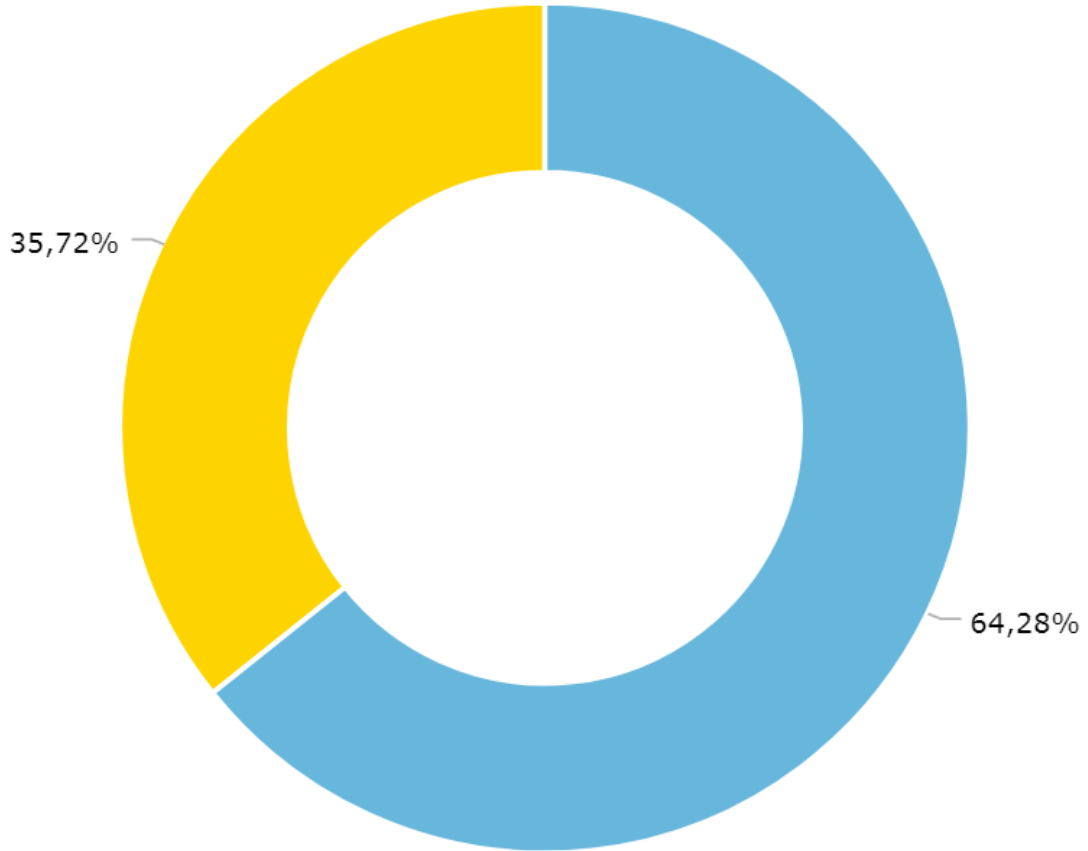
Mininterior



Unidos de Nuevo por el Desarrollo del Libano

Edificio Palacio Municipal - Calle 5 N° 10-48 Libano – Tolima Piso Dos
 Teléfono: 3212020162 Email: cmgrd@libano-tolima.gov.co; www.libano-tolima.gov.co

POBLACIONAL DESAGREGADA POR AREA



Imagen_011 tomada de: DANE - Censo Nacional de Población y Vivienda - 2020
<https://terridata.dnp.gov.co/index-app.html#/perfiles/73411>



El futuro
es de todos

Mininterior

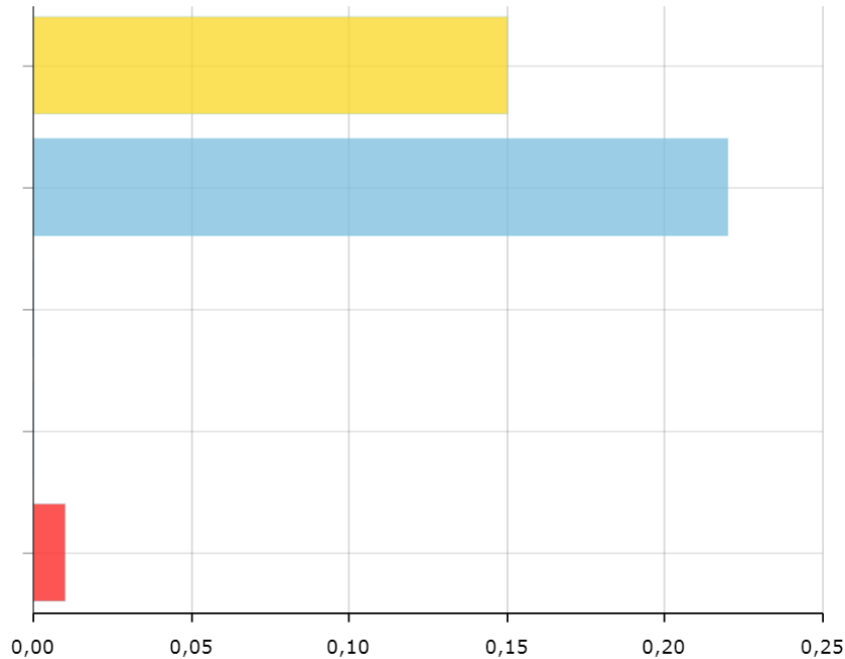


Unidos de Nuevo por el Desarrollo del Libano

Edificio Palacio Municipal - Calle 5 N° 10-48 Libano – Tolima Piso Dos
 Teléfono: 3212020162 Email: cmgrd@libano-tolima.gov.co; www.libano-tolima.gov.co




POBLACION ETNICA




 Población indígena: 54 (0,15 %)

 Población negra, mulata o afrocolombiana: 80 (0,22 %)

 Población raizal: 1 (0,00 %)

 Población rom: 0 (0,00 %)

 Población palenquero: 2 (0,01 %)

Población étnica total: 137
(0,37 %)

Nota: Los porcentajes de población de cada grupo étnico fueron calculados frente a la población de cada entidad territorial según





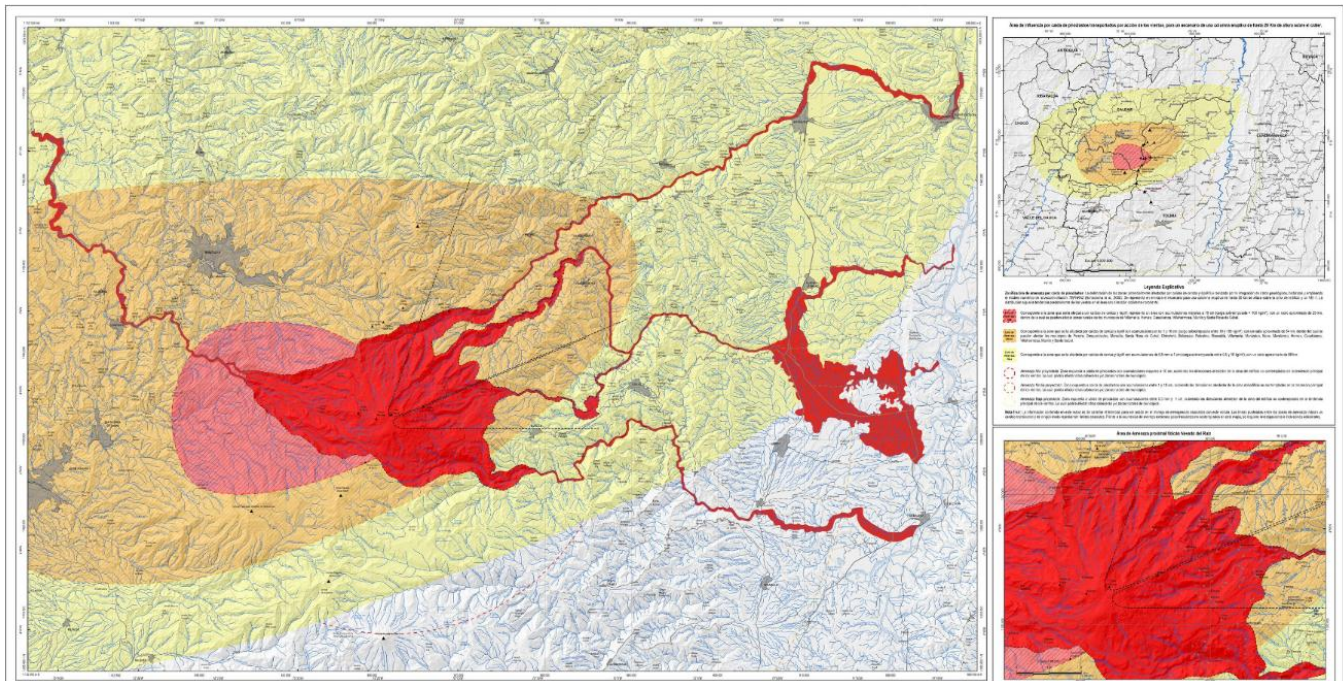
Censo 2018.

Imagen_012 tomada de: DANE - Censo Nacional de Población y Vivienda - 2020

<https://terridata.dnp.gov.co/index-app.htm#/perfiles/73411>

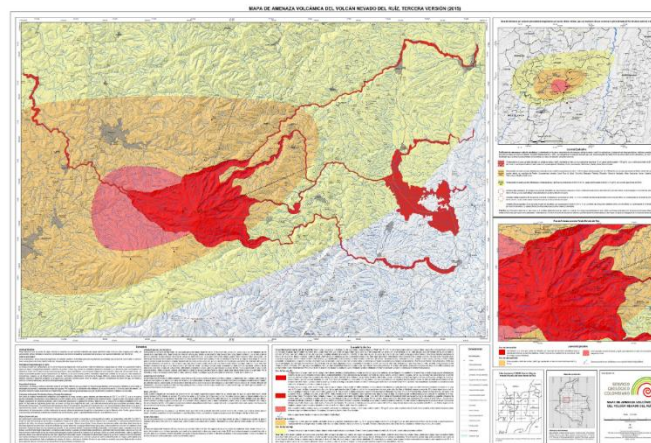
IDENTIFICACIÓN DE AMENAZAS FRENTE PARA EL MUNICIPIO DEL LÍBANO FRENTE AL RIESGO VOLCANICO

AMENAZA VOLCAN NEVADO DEL RUIZ



Imagen_013 tomada de: MAPA AMENAZA VOLCANICA DEL VOLCAN NEVADO DEL RUIZ, TERCERA VERSIÓN (2015)

https://www2.sgc.gov.co/sgc/volcanes/VolcanNevadoRuiz/PublishingImages/Paginas/Mapa-amenaza/Mapa_de_Amenaza_v3-2015-50.jpg




Imagen_014: MAPA REAL



Unidos de Nuevo por el Desarrollo del Libano

Edificio Palacio Municipal - Calle 5 N° 10-48 Libano – Tolima Piso Dos
Teléfono: 3212020162 Email: cmgrd@libano-tolima.gov.co; www.libano-tolima.gov.co

	ALCALDIA DEL LIBANO Nit.800.100.061	FO-GDC-A03-13
	PLAN DE EMERGENCIA Y CONTINGENCIA ERUPCIÓN VOLCÁN NEVADO DEL RUIZ	Versión: 02
		Página 26 de 42

Tomada de: https://www2.sgc.gov.co/sgc/volcanes/VolcanNevadoRuiz/PublishingImages/Paginas/Mapa-amenaza/Mapa_de_Amenaza_v3-2015-50.jpg

DESCRIPCIÓN

El Nevado del Ruiz posee una forma alargada en dirección NE - SW, algo achatada y con un diámetro mayor en su base de 15 km de longitud, con un cráter activo de 870 x 830 m de diámetro y profundidad de 247 m (cráter Arenas). La Olleta, al W, y La Piraña, al E, son dos volcanes parásitos o secundarios del Nevado del Ruiz. El drenaje es radial excéntrico y en el edificio volcánico nacen los ríos Güalí, Lagunillas y Recio, afluentes del río Magdalena, y el río Chinchiná, afluente del Cauca; se trata de valles estrechos, profundos y de alta pendiente.

Caída de Piroclastos:

Material de tamaño variable que es arrojado a la atmósfera, y cuyo tiempo de caída depende de su finura y de las condiciones climáticas primordialmente. El espesor de los mantos generados depende del tipo de erupción que los generó y de la distancia al foco de la erupción; sobre todo las partículas más finas pueden viajar grandes distancias

Flujos de lava:

Roca fundida incandescente que se extiende desde el punto central de emisión. Generalmente alcanza distancias cortas, pero esto depende tanto del tipo de lava (Fluidez) como de la topografía existente, casi siempre son canalizadas por los drenajes.

Flujos Piroclásticos:

Voluminosas nubes de material seco e incandescente que es expulsada violentamente, y que se desplaza a gran velocidad por las laderas de un volcán. Recorren distancias relativamente cortas, vecinas a la base de la estructura volcánica, siendo captados también por la red de drenaje.

Flujos de Lodo:

Son generados a partir de la fusión de la masa glaciaria alrededor de un volcán, o por el saturamiento de los flujos piroclásticos con el agua de los drenajes que los han canalizado; esto genera un volumen considerable de agua y roca que incorpora a su paso diferentes materiales, depositándose violentamente en las zonas bajas a manera de explayamientos. Como se entiende, son canalizados a lo largo de los drenajes que nacen en las laderas de los volcanes.



El futuro
es de todos

Mininterior



Unidos de Nuevo por el Desarrollo del Libano

Edificio Palacio Municipal - Calle 5 N° 10-48 Libano – Tolima Piso Dos
Teléfono: 3212020162 Email: cmgrd@libano-tolima.gov.co; www.libano-tolima.gov.co

	ALCALDIA DEL LIBANO Nit.800.100.061	FO-GDC-A03-13
	PLAN DE EMERGENCIA Y CONTINGENCIA ERUPCIÓN VOLCÁN NEVADO DEL RUIZ	Versión: 02
		Página 27 de 42

En 1845 los valles de los ríos Azufrado y Lagunillas fueron afectados en toda su extensión por una avalancha de lodo consistente en una masa de fragmentos de roca, hielo, árboles, agua y lodo, y otros materiales que se incorporaron a lo largo de su recorrido. Este fenómeno, denominado lahar, se originó a partir de una erupción del Ruiz y se desplazó aguas abajo con una velocidad de 30 km./h. La fuerza destructora de este evento está evidenciada por su llegada al río Magdalena, a 95 km. al E del volcán. Una situación similar se presentó en 1985 por todos los ríos que nacen en el casquete glacial con excepción del río Recio, destruyendo totalmente la ciudad de Armero y parcialmente Chinchiná, Mariquita y Honda. La magnitud de esta clase de evento volcánico depende principalmente del tamaño y tipo de erupción, de la disponibilidad de agua y de material no consolidado en la parte alta del volcán que repentinamente pueda desprenderse, así como de material susceptible de ser incorporado en el camino de lahar: también son factores importantes la pendiente y la sinuosidad del cauce de los ríos por donde se desplace el material. La presencia de depósitos de flujos de lodo antiguos en los valles de algunos ríos comprendidos en el área, indica que la posibilidad de ocurrencia de este tipo de evento a lo largo de estos mismos ríos, durante fases eruptivas de alguna importancia, es muy alta (100%). La caída de delgadas capas de ceniza sobre el glaciar alrededor del cráter Arenas, sumado a la ocurrencia de sismos de alta intensidad, pueden producir un aumento en la fusión de la nieve e inestabilidad en los flancos

Del volcán respectivamente: estos hechos podrían ocasionar flujos de lodo e inundaciones comparables a fenómenos mayores ocurridos en la región, sin intervención de la actividad volcánica. Para el caso de un evento eruptivo de vastas proporciones, de magnitud similar o mayor al de 1845, se ha evaluado la zona de riesgo máximo suponiendo flujos de lodo de 50 m. de altura sobre el nivel del cauce en partes estrechas de los cañones de los ríos que nacen en el volcán.

Zonas de amenaza en el municipio

De acuerdo con las definiciones anteriores los eventos de ocurrencia más probable en el municipio son los flujos de lodo y caída de ceniza. Los primeros afectarían las zonas vecinas a las riberas de los Ríos Lagunilla y Recio, los segundos se manifestarían como lluvia de ceniza volcánica que, de acuerdo a los niveles históricos de actividad, alcanzaría pocos milímetros de espesor.

Movimientos profundos en masa

Debido a la historia continua de deformación que han sufrido las unidades del área y a su evolución morfológica, las rocas frescas y competentes presentan numerosos proce-



	ALCALDIA DEL LIBANO Nit.800.100.061	FO-GDC-A03-13
	PLAN DE EMERGENCIA Y CONTINGENCIA ERUPCIÓN VOLCÁN NEVADO DEL RUIZ	Versión: 02
		Página 28 de 42

Los planos de diaclasamiento y fracturamiento, facilitando así la infiltración de aguas y los procesos gravitacionales como desplomes, desprendimientos, golpes de cuchara y deslizamientos.

El proceso general que desencadena estos movimientos se genera por la infiltración de agua hasta la interfase del nivel competente (Roca fresca) con el material alterado (Saprolito), comportándose esta discontinuidad hidrológica como una película deslizante que favorece el deslizamiento. Si a lo anterior le sumamos la acción gravitatoria que facilitan las pendientes fuertes, se producen desprendimientos súbitos del material pendiente abajo. Si además de lo anterior, tenemos planos de debilidad (Foliación) a favor de la pendiente, el fenómeno se favorece, y puede llegar a ser un problema muy difícil de controlar.

Movimientos de masa superficiales

Aquí los materiales generalmente involucrados son el suelo, la cubierta piroclástica y las capas de roca alterada.

Los niveles de alteritas y ceniza volcánica presentan alta permeabilidad, favoreciendo la infiltración y saturamiento de agua; además de lo anterior son altamente plásticas lo que facilita sus movimientos,

Sobre todo en los períodos de lluvia. La manifestación de estos movimientos son ondulaciones del terreno llamadas reptación (También denominada soliflucción).

DINÁMICA POR ESCURRIMIENTO

Escorrimento difuso

Este fenómeno consiste en el arrastre de partículas finas del suelo por efectos de la lluvia no infiltrada; muy comúnmente se asocia este proceso a las terracetas, sobre todo en zonas que presenten una cobertura delgada; si este proceso no es corregido a tiempo puede producir truncamiento de los suelos.



El futuro
es de todos

Mininterior



Unidos de Nuevo por el Desarrollo del Libano

Edificio Palacio Municipal - Calle 5 N° 10-48 Libano – Tolima Piso Dos
Teléfono: 3212020162 Email: cmgrd@libano-tolima.gov.co; www.libano-tolima.gov.co

	ALCALDIA DEL LIBANO Nit.800.100.061	FO-GDC-A03-13
	PLAN DE EMERGENCIA Y CONTINGENCIA ERUPCIÓN VOLCÁN NEVADO DEL RUIZ	Versión: 02
		Página 29 de 42

Este fenómeno se presenta prácticamente en todas las vertientes de drenajes importantes y en las laderas de las montañas desprovistas de bosques, siendo ubicuo en toda el área del municipio.

Escurrimiento Concentrado

El escurrimiento concentrado se da a lo largo de áreas desprotegidas de cobertura vegetal, como pueden ser los caminos de herradura, carretables sin pavimentar y sin obras de captación, lotes de cultivos limpios, etc. Cuando hay precipitaciones fuertes en terrenos poco permeables o donde algún otro factor impide la retención del agua o la infiltración, se produce una rápida concentración del agua, ocasionando incisión lineal en los materiales por la formación de hilos de agua de escorrentía. De acuerdo a los diferentes grados de incisión en los materiales se dan la erosión en surcos y las cárcavas. Las principales formas generadas por escurrimiento concentrado son: Cárcavas: Que también se pueden producir por la infiltración de agua a las grietas del subsuelo, bien sea por procesos antrópicos (Sobrepastoreo, obras de captación inconclusas o con entrega de aguas a media ladera), o debido a procesos naturales (Naturaleza de los materiales del subsuelo). Pueden generarse a partir de la formación de pequeños surcos. Procesos de carcavamiento operan en forma notoria en la zona ocupada por los depósitos de flujo y caída piroclástica sobre los que se asienta la cabecera del municipio, la parte alta de la quebrada. La Plata, la vertiente oriental de la Qda. Las Peñas cerca de Santa Teresa, la zona entre Río Bledo y El Convenio y la vertiente del Río Lagunilla, entre las quebradas. El Gurrio y Los Alisios.

Taludes de disección: sobre las vertientes de los ríos Recio, Lagunilla, La Yuca, Manso y la Qda. Las Peñas existen largos taludes de fuerte pendiente, que son el resultado de la incisión profunda de tales drenajes en las diferentes rocas que los contienen.

	ALCALDIA DEL LIBANO Nit.800.100.061	FO-GDC-A03-13
	PLAN DE EMERGENCIA Y CONTINGENCIA ERUPCIÓN VOLCÁN NEVADO DEL RUIZ	Versión: 02
		Página 30 de 42

Amenazas en centros Poblados Rurales

Hidrogeología

El Municipio carece de unidades con potencial acuífero importante, excepción hecha, tal vez, de los depósitos de flujo piroclástico y de escombros sobre los cuales se asienta el casco urbano del municipio; pero por aflorar en muchos sitios, o encontrarse a poca profundidad bajo la cubierta de ceniza volcánica se clasifican como acuíferos abiertos o semiconfinados (en el mejor de los casos), lo que no es garantía de la calidad química y bacteriológica del agua que eventualmente se extrajera por el continuo intercambio de las aguas superficiales. Además, el espesor limitado de los depósitos y la matriz limo-arcilla que han desarrollado en algunas áreas hacen pensar que el volumen de agua contenido no es grande ni fácil de extraer por las características hidráulicas del acuífero (porosidad y permeabilidad relativamente bajas). Todo lo anterior sumado al régimen climático de la zona y a la abundancia de aguas superficiales hacen que la búsqueda y aprovechamiento de aguas subterráneas en la región sean nulos; además, de innecesario, solo localmente podrían construirse aljibes. Vale la pena anotar que en el municipio no se ha proyectado ni existen aljibes ni pozos profundos.

PENDIENTES

Al estudio cartográfico de pendientes se le ha dado gran importancia ya que muchos procesos están subordinados a ellas como: variaciones del perfil de alteración morfológico, circulación de aguas superficiales y de la infiltración, estabilidad de los substratos y de las formaciones superficiales, desarrollo y/o aceleración de procesos morfológicos (erosivos), desarrollo y estabilidad de suelos y formaciones vegetales e instalaciones socioculturales del hombre como es el establecimiento de cultivos, etc.

ESCENARIOS DE RIESGO ASOCIADOS CON FENÓMENOS DE ORIGEN HIDRO-METEOROLÓGICO

a) Inundaciones: Sector comprendido entre el primero de Mayo hasta el sitio Colegurre sobre la quebrada San Juan; Invasión de Los Guadales, Urbanización La Polca, Asentamiento Santa Rosa, sobre la Quebrada Santa Rosa, Centre Poblado de San Fernando por las quebradas el Pinal y las Palmeras, Zonas Marginales a los cauces: Q.



El futuro
es de todos

Mininterior



Unidos de Nuevo por el Desarrollo del Libano

Edificio Palacio Municipal - Calle 5 N° 10-48 Libano – Tolima Piso Dos
Teléfono: 3212020162 Email: cmgrd@libano-tolima.gov.co; www.libano-tolima.gov.co

	ALCALDIA DEL LIBANO Nit.800.100.061	FO-GDC-A03-13
	PLAN DE EMERGENCIA Y CONTINGENCIA ERUPCIÓN VOLCÁN NEVADO DEL RUIZ	Versión: 02
		Página 31 de 42

la Honda, Q. Sta. Rosa; Q. San Juan, Río Recio. Quebrada La Yuca, en el sitio denominado Korea.

b) Alta Pluviosidad: En toda la región

c) Avenidas Torrenciales: Centro poblado San Fernando, río Lagunilla y río Recio.

d) Vendavales: Zona Urbana en los Barrios Porvenir, Américas, Marsella, El Cedral, Coloyita, Las Brisas y Zona Rural Santa Teresa, San Fernando, Convenio, Tierradentro y Cañón del Lagunilla.

ESCENARIOS DE RIESGO ASOCIADOS CON FENÓMENOS DE ORIGEN GEOLÓGICO

a) Movimientos en masa (Derrumbes): Zona Urbana: Barrio 1 de mayo, Barrio La Libertad, La Polca, invasión Los Guadales, El Carmen, Ramón María Arana, Reyes, Umaña, San José, Santa Rosa, 20 de julio y Coloyita. Asentamiento informal El Pesebre. Área Rural: Sector Los Micos, La Polka, Vereda El Diamante, Vereda Mesopotamia. Centro poblado Tierra adentro

b) Sismos: En todo el territorio Municipal.

c) Falla geológica: Chapetón – Pericos, Vereda el Descanso, Convenio y Aguador

PLAN DE EVACUACION Y RESPUESTA DEL CONSEJO MUNICIPAL DE GESTION DEL RIESGO DE DESASTRES

META: Articulación interinstitucional de los diferentes entes que conforman el sistema nacional de prevención y atención de desastres para lograr una oportuna asistencia a los eventos de desastres, e impulsar la cultura en materia de prevención, evitar la proliferación de asentamiento subnormales, y las prácticas agrícolas que atenten contra la integridad de la población.




El futuro
es de todos

Mininterior



Unidos de Nuevo por el Desarrollo del Libano

Edificio Palacio Municipal - Calle 5 N° 10-48 Libano – Tolima Piso Dos
Teléfono: 3212020162 Email: cmgrd@libano-tolima.gov.co; www.libano-tolima.gov.co

	ALCALDIA DEL LIBANO Nit.800.100.061	FO-GDC-A03-13
	PLAN DE EMERGENCIA Y CONTINGENCIA ERUPCIÓN VOLCÁN NEVADO DEL RUIZ	Versión: 02
		Página 32 de 42

El municipio del Líbano cuenta con un consejo municipal para la atención y prevención de desastres integrado por quince integrantes los cuales representan las fuerzas vivas en cuanto a la atención de emergencias desde lo administrativo hasta lo operativo.

Estos integrantes son presididos y liderados por el Alcalde Municipal, los cuales se reúnen periódicamente para analizar y tomar decisiones respecto a la prevención frente a posibles situaciones calamitosas, para lo cual se ha priorizado realizar ajuste a los protocolos, contratación para hacer frente a la atención de Desastres, realizar talleres para sensibilizar a la comunidad en general en la materia.

Para todo tipo de atención logística y operativa, el CMGRD liderara estos procesos desde sus diferentes comisiones, estructuradas mediante **DECRETO NRO. 039 – 07 DE ABRIL DEL 2018**; conformadas así:

Comisión técnica educativa asesora para los procesos de adopción del **CONOCIMIENTO** en la gestión del riesgo.

Es una instancia que asesora y planifica la implementación, adopción, y trascendencia permanente del proceso de conocimiento del riesgo. Está integrada por:

1. Contratista de apoyo a la gestión del riesgo municipal
2. El Secretario (a) de Planeación Municipal, su delegado o quien designe el alcalde.
3. El comandante del Distrito de Policía del Municipio del Líbano Tolima.
4. Personería Municipal
5. Presidente Asociación de Juntas de Acción Comunal ASOJUNTAS



El futuro
es de todos

Mininterior



Unidos de Nuevo por el Desarrollo del Líbano

Edificio Palacio Municipal - Calle 5 N° 10-48 Líbano – Tolima Piso Dos
Teléfono: 3212020162 Email: cmgrd@libano-tolima.gov.co; www.libano-tolima.gov.co

	ALCALDIA DEL LIBANO Nit.800.100.061	FO-GDC-A03-13
	PLAN DE EMERGENCIA Y CONTINGENCIA ERUPCIÓN VOLCÁN NEVADO DEL RUIZ	Versión: 02
		Página 33 de 42

Comisión técnica asesora para liderar los procesos de **REDUCCIÓN** del riesgo. Es una instancia que asesora y planifica la implementación permanente del proceso de reducción del riesgo de desastres en el municipio.

Está integrada por:

1. Contratista de Apoyo para la Gestión del Riesgo de Desastres Municipal.
2. El Secretario de Planeación Municipal, su delegado o quien designe el alcalde.
3. Representante de la Corporación Autónoma Regional del Tolima CORTOLIMA.
4. Gerente de la Empresa de Servicios Públicos EMSER E.S.P o su delegado.
5. Representante del Hospital Regional del Líbano.
6. Personería Municipal
7. Presidente Asociación de Juntas de Acción Comunal ASOJUNTAS

Comisión técnica operativa para asesorar los procesos de **MANEJO** de los desastres.

Es una instancia que asesora y planifica la implementación permanente del proceso de manejo de desastres con las entidades del sistema nacional. Está integrada por:

1. Contratista de Apoyo para la Gestión del Riesgo de Desastres Municipal.
2. Representante del Hospital Regional del Líbano.
3. El Secretario de Planeación Municipal, su delegado o quien designe el alcalde.
4. El comandante del Distrito de Policía del Municipio del Líbano Tolima.
5. Representante del Ejército Nacional Base Líbano Tolima.
6. El presidente de la Cruz Roja Colombiana Unidad Municipal Líbano Tolima.
7. El comandante del Cuerpo de Bomberos Voluntarios del Líbano Tolima.
8. El presidente de la Defensa Civil Junta Líbano Tolima.
9. Personería Municipal
10. Presidente Asociación de Juntas de Acción Comunal ASOJUNTAS



El futuro
es de todos

Mininterior



Unidos de Nuevo por el Desarrollo del Libano

Edificio Palacio Municipal - Calle 5 N° 10-48 Libano – Tolima Piso Dos
Teléfono: 3212020162 Email: cmgrd@libano-tolima.gov.co; www.libano-tolima.gov.co

	ALCALDIA DEL LIBANO Nit.800.100.061	FO-GDC-A03-13
	PLAN DE EMERGENCIA Y CONTINGENCIA ERUPCIÓN VOLCÁN NEVADO DEL RUIZ	Versión: 02
		Página 34 de 42

DETERMINANTES PARA POSIBLES ALOJAMIENTOS

En caso de que exista una emergencia y se amerite evacuar una cantidad moderada de población hacia un lugar específico, esto en el sector urbano, se contara como albergues temporales los coliseos cubiertos de las instituciones educativas:

- ✓ **NUESTRA SEÑORA DEL CARMEN**
- ✓ **JORGE ELIECER GAITÁN AYALA**
- ✓ **ISIDRO PARRA**

Si el proceso de evacuación y puesta en marcha de alojamientos temporal rompa esta medida de contención, se habilitara como albergue temporal de ampliación el **COLISEO MULTIFUNCIONAL HERNANDO GIRALDO DE LA UNIDAD DEPORTIVA VILLA OLÍMPICA**.

Con respecto al sector rural, se tendrá en cuenta que en caso de algún proceso eruptivo del VNR existen en el municipio del Libano algunas veredas que por su cercanía a los RÍOS RECIO Y LAGUNILLAS deben ser evacuadas algunas familias residentes en cercanía a estos ríos. Núcleos familiares los cuales serán evacuados hacia las instituciones educativas (escuelas rurales) de la vereda; estos se detallan así:

ITEM	VEREDA	PUNTO DE ENCUENTRO	CANTIDAD DE PERSONAS A EVACUAR
1	EL SUSPIRO	ESCUELA RURAL	19
2	LA AURORA	ESCUELA RURAL	11
3	ZARAGOSA	ESCUELA RURAL	17
4	CALIFORNIA	ESCUELA RURAL	16
5	CHAGRES	ESCUELA RURAL	12
6	LA HONDA	ESCUELA RURAL	18
7	RIO RECIO	ESCUELA RURAL	12
8	EL TESORO	ESCUELA RURAL	13
9	LAS ROCAS	ESCUELA RURAL	17
10	EL AGRADO	ESCUELA RURAL	12
11	LA GREGORITA	ESCUELA RURAL	11
12	LA CUNA	ESCUELA RURAL	15
13	BULGARIA	ESCUELA RURAL	16
14	EL SILENCIO	ESCUELA RURAL	9
15	LA MESETA	ESCUELA RURAL	8
16	MATEFIQUE	ESCUELA RURAL	7
17	EL SIRPE	ESCUELA RURAL	19
18	FALDON DEL LAGUNILLA	ESCUELA RURAL	27
19	TIESTOS	ESCUELA RURAL	12
TOTAL PERSONAS A EVACUAR			271



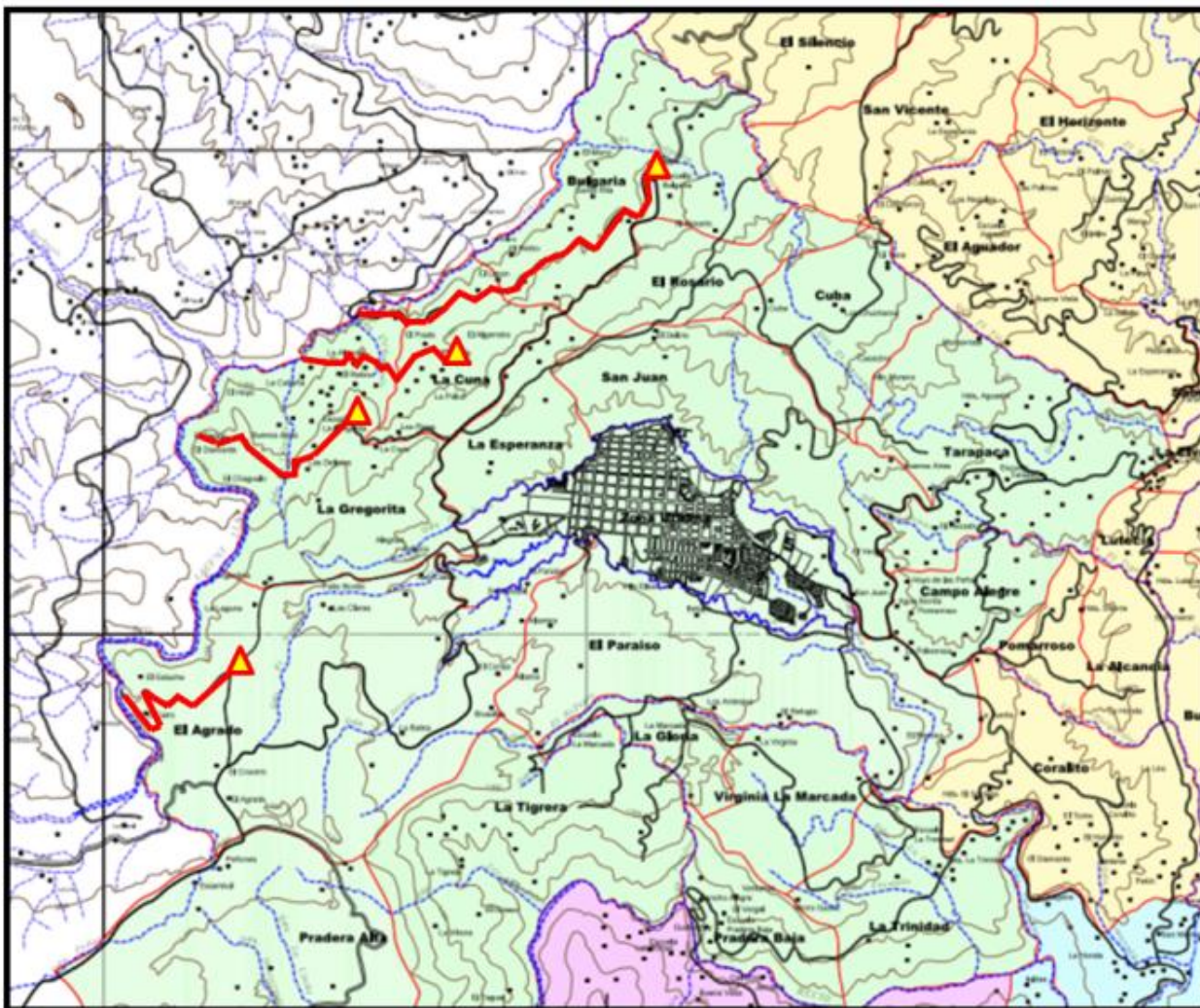
El futuro
es de todos

Mininterior



Unidos de Nuevo por el Desarrollo del Libano

Edificio Palacio Municipal - Calle 5 N° 10-48 Libano – Tolima Piso Dos
Teléfono: 3212020162 Email: cmgrd@libano-tolima.gov.co; www.libano-tolima.gov.co



SECTOR VEREDAS ALEDAÑAS





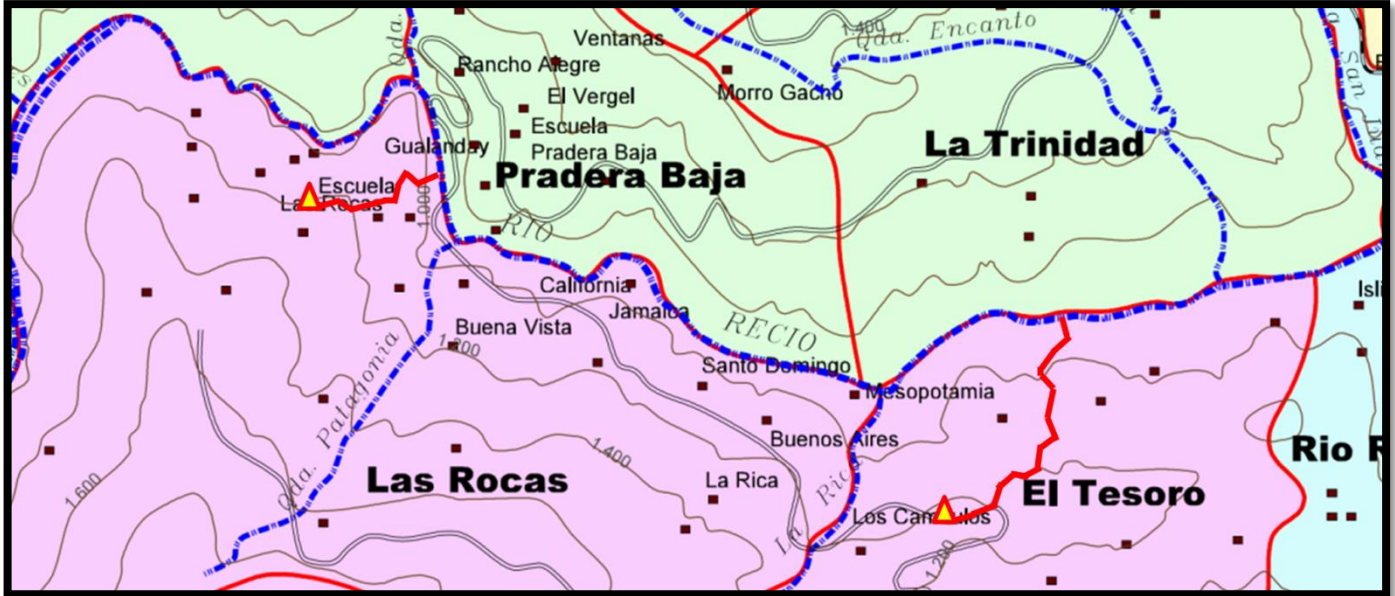
ALCALDIA DEL LIBANO
Nit.800.100.061

FO-GDC-A03-13

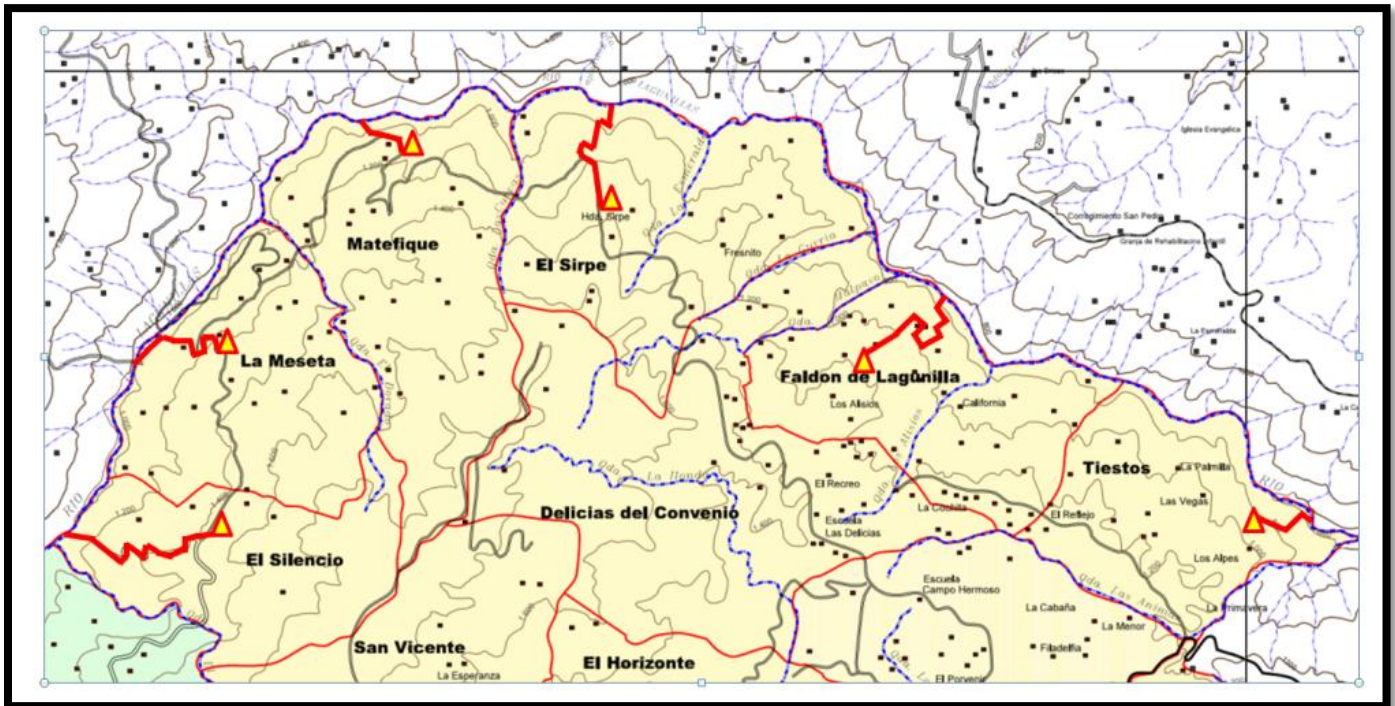
PLAN DE EMERGENCIA Y CONTINGENCIA
ERUPCIÓN VOLCÁN NEVADO DEL RUIZ

Versión: 02

Página 36 de 42



SECTOR CORREGIMIENTO SAN FERNANDO



SECTOR CORREGIMIENTO CONVENIO



El futuro es de todos

Mininterior



Unidos de Nuevo por el Desarrollo del Libano

Edificio Palacio Municipal - Calle 5 N° 10-48 Libano – Tolima Piso Dos
Teléfono: 3212020162 Email: cmgrd@libano-tolima.gov.co; www.libano-tolima.gov.co



SECTOR CORREGIMIENTO TIERRADENTRO



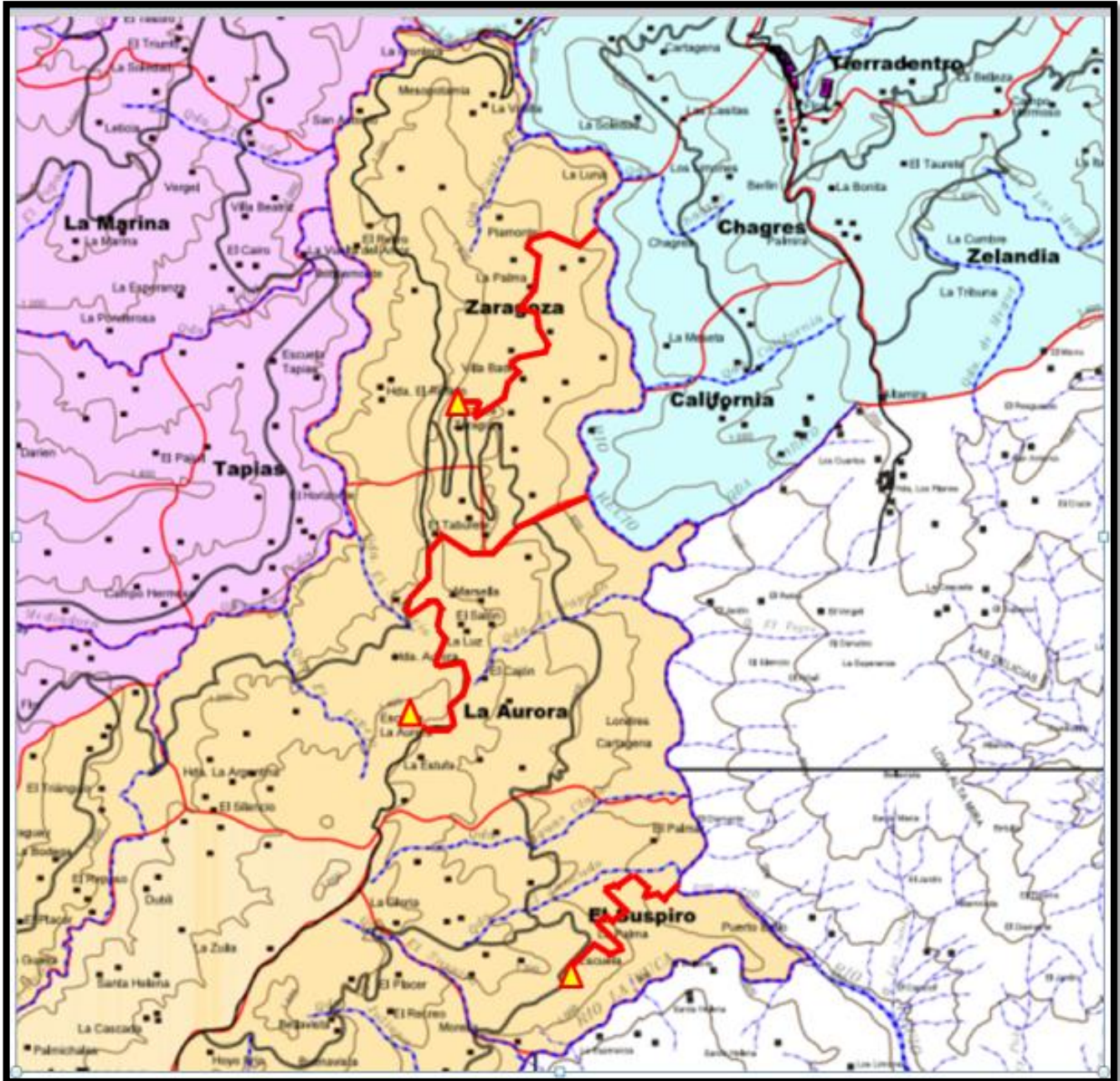
El futuro
es de todos

Mininterior



Unidos de Nuevo por el Desarrollo del Libano

Edificio Palacio Municipal - Calle 5 N° 10-48 Libano – Tolima Piso Dos
Teléfono: 3212020162 Email: cmgrd@libano-tolima.gov.co; www.libano-tolima.gov.co



SECTOR CORREGIMIENTO SANTA TERESA



El futuro es de todos

Mininterior



Unidos de Nuevo por el Desarrollo del Libano

Edificio Palacio Municipal - Calle 5 N° 10-48 Libano – Tolima Piso Dos
Teléfono: 3212020162 Email: cmgrd@libano-tolima.gov.co; www.libano-tolima.gov.co

	ALCALDIA DEL LIBANO Nit.800.100.061	FO-GDC-A03-13
	PLAN DE EMERGENCIA Y CONTINGENCIA ERUPCIÓN VOLCÁN NEVADO DEL RUIZ	
	Versión: 02	
		Página 39 de 42

Para esto se pondrá en marcha la atención en manos del CMGRD en pleno, contando con el apoyo de las diferentes brigadas con que se cuente desde las diferentes entidades particulares de ámbito público y privado.

RECURSO FÍSICO Y HUMANO COMPUESTO EN BRIGADAS

RECURSO HUMANO DISPONIBLE

INSTITUCION	RECURSO HUMANO	CANTIDAD
	DISPONIBLE	
Cruz Roja Colombiana	Socorristas	8
	Juveniles	5
	Damas grises	5
Defensa civil Colombiana	Socorristas	11
Cuerpo Municipal de Bomberos	Voluntarios	11
Policía Nacional	Patrulleros	9
	Suboficiales	
	Oficiales	
Ejército Nacional		
	Suboficiales	3
	Soldados	22
Hospital	Médico general	2
	Bacteriólogas	3
	Terapistas	1
	Enfermeras	2
	Auxiliares de enfermería	14
	Auxiliares de farmacia	1
Alcaldía municipal	Trabajadora social	1
	Psicólogos	3
	Enfermeras auxiliares	2
		6
INSTITUCION	RECURSO HUMANO	CANTIDAD
	DISPONIBLE	
Cruz Roja Colombiana	Móvil (Vehículo)	1
	Motocicleta	1
Defensa civil Colombiana	Ambulancia	1
Cuerpo Municipal de Bomberos	Maquinas Extintoras	2
	Camioneta	1
	Vehículo de apoyo en caso de traslado de paciente	1
	Radios portátiles	5
	Radio Base	1
Policía Nacional	Camionetas	2
	Motocicletas	2
Hospital	Ambulancias	1
Bienestar familiar	Camionetas	1
Alcaldía municipal	Volquetas	3
	Retroexcavadora	1
	Motos	3



El futuro es de todos

Mininterior



Unidos de Nuevo por el Desarrollo del Libano

Edificio Palacio Municipal - Calle 5 N° 10-48 Libano – Tolima Piso Dos
Teléfono: 3212020162 Email: cmgrd@libano-tolima.gov.co; www.libano-tolima.gov.co

	ALCALDIA DEL LIBANO Nit.800.100.061	FO-GDC-A03-13
	PLAN DE EMERGENCIA Y CONTINGENCIA ERUPCIÓN VOLCÁN NEVADO DEL RUIZ	
	Versión: 02 Página 40 de 42	

RELACIÓN EQUIPO DE ASISTENCIA

INSTITUCION	RECURSO HUMANO DISPONIBLE	CANTIDAD
Cruz Roja Colombiana	Cuerda	1
	Arnés Deportivo	1
Defensa civil Colombiana	Cuerda	1
Cuerpo Municipal de Bomberos	Arnés Deportivo	3
	Unidad de Rescate	1

RELACION DE EQUIPOS DE TELECOMUNICACIONES

INSTITUCION	RECURSO HUMANO DISPONIBLE	CANTIDAD
Cruz Roja Colombiana	Radio 2 m	1
Defensa civil Colombiana	Radio 2 m	1
Cuerpo Municipal de Bomberos	Radio base Motorola	1
	Sandy Portátil Motorola	1
Policía Nacional	Radios	5
Ejército Nacional	Radios	2
Hospital	Radios	3
Alcaldía municipal	Celular	1



El futuro es de todos

Mininterior



Unidos de Nuevo por el Desarrollo del Libano

Edificio Palacio Municipal - Calle 5 N° 10-48 Libano – Tolima Piso Dos
 Teléfono: 3212020162 Email: cmgrd@libano-tolima.gov.co; www.libano-tolima.gov.co

	ALCALDIA DEL LIBANO Nit.800.100.061	FO-GDC-A03-13
	PLAN DE EMERGENCIA Y CONTINGENCIA ERUPCIÓN VOLCÁN NEVADO DEL RUIZ	Versión: 02
		Página 41 de 42

RESPONSABLES INSTITUCIONALES PARA EFECTUAR PROCEDIMIENTOS DE CONTINGENCIA

AREA	PROCEDIMIENTO	RESPONSABLE								
		C R U Z R O J A	D E F E N S A C I V I L	B O M B E R O S V O L U N T A R I O S	P O L I C Í A N A C I O N A L	B I E N E S T A R F A M I L I A R	U N I D A D F O R E N S E	S E C R E T A R Í A D E S A L U D	S E C R E T A R Í A D E P L A N E A C I O N	S E C R E T A R Í A D E G O B I E R N O
	Búsqueda y rescate	X	X	X						
	Evacuación	X	X	X						
Salud	Atención en salud	X						X		
	Saneamiento ambiental				X				X	
	Vigilancia Epidemiológica			X				X		
	Manejo de Cadáveres						X			
Hábitat y Sustento	Alojamiento temporal							X	X	X
	Sostenibilidad Alimentaria					X			X	
	Insumos Humanitarios	X								
Social comunitario	Atención Sicosocial				X			X	X	
	Censo	X	X	X				X	X	
	Información a la comunidad	X	X	X				X	X	
Infraestructura y Servicios	Evaluación de daños y necesidades			X				X	X	
	Monitoreo y Control del evento				X					
	Remoción de escombros	X	X	X					X	
	Manejo de sustancias Peligrosas			X						
	Servicios Básicos								X	
Institucional Sectorial	Coordinación Interinstitucional								X	X



El futuro es de todos

Mininterior



Unidos de Nuevo por el Desarrollo del Libano

Edificio Palacio Municipal - Calle 5 N° 10-48 Libano – Tolima Piso Dos
 Teléfono: 3212020162 Email: cmgrd@libano-tolima.gov.co; www.libano-tolima.gov.co

	ALCALDIA DEL LIBANO Nit.800.100.061	FO-GDC-A03-13
	PLAN DE EMERGENCIA Y CONTINGENCIA ERUPCIÓN VOLCÁN NEVADO DEL RUIZ	Versión: 02 Página 42 de 42

Como canal permanente de comunicación e información, se tendrán los diferentes medios de comunicación radiales asentados en el municipio.

Cada proceso, procedimiento, estrategia y ordenamiento dado durante la atención de una emergencia presentada a raíz del Volcán Nevado del Ruiz, están determinados por el CMGRD, el cual en reunión determinara y acordara lo más pertinente en cuanto a la reducción del riesgo y la prevención en nuestra población.


JESUS ANTONIO GIRALDO VEGA
Alcalde Municipal


YAMIT ANTONIO MENDIETA VELOZA
Secretario de Planeación

ACTUALIZADO A FECHA 09 DE NOVIEMBRE DEL 2021


 Compilo y Actualizo: Jhon Freddy Segura Pineda
 OGRDM LIBANO TOLIMA



El futuro
es de todos

Mininterior



Unidos de Nuevo por el Desarrollo del Libano

Edificio Palacio Municipal - Calle 5 N° 10-48 Libano – Tolima Piso Dos
 Teléfono: 3212020162 Email: cmgrd@libano-tolima.gov.co; www.libano-tolima.gov.co